

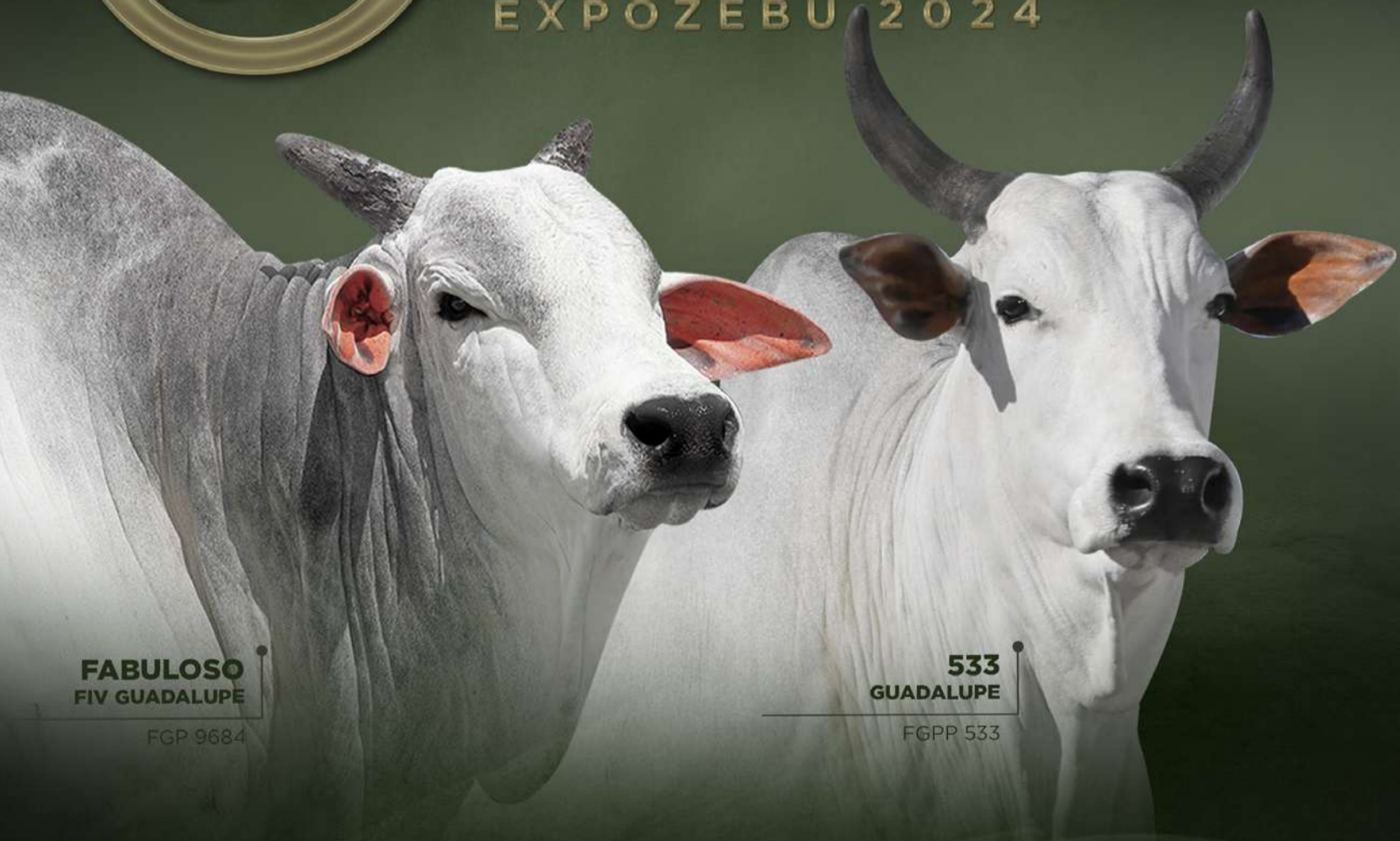
**27 DE ABRIL**  
SÁBADO • 13h

CHÁCARA NELORE MAFRA - UBERABA/MG



5º L E I L Ã O

**GUADALUPE**  
AGROPECUÁRIA  
EXPOZEBU 2024



**FABULOSO**  
FIV GUADALUPE

FGP 9684

**533**  
GUADALUPE

FGPP 533



# Convite

Gostaríamos de convidá-lo para o **5ª Leilão Guadalupe Agropecuária - Edição Expozebu 2024**, que acontecerá no próximo dia **27 de abril, às 13h** (horário de Brasília), na **Chácara Nelore Mafra - Uberaba /MG**, com transmissão pelo **Canal Rural**.

Um **leilão especial** onde apresentaremos nosso trabalho com uma **oferta especial do melhor da genética da Guadalupe Agropecuária**.



**GUADALUPE**  
AGROPECUÁRIA

**COMPROMISSO COM A TECNOLOGIA,  
GARANTIA DE RESULTADOS**



Para o 5º Leilão Guadalupe Expozebu apresentaremos uma **oportunidade única** de adquirir **o melhor que a seleção Guadalupe** já produziu em seus mais de 30 anos de seleção.

Teremos também a oferta de um **Touro de Central** destaque absoluto de sua geração e a genética incontestável da grande matriarca **533 GUADALUPE** através de suas **filhas, netas e bisnetas** durante o remate. Oferta essa, que tende a cada vez ser menor e que com certeza irá marcar história não só no criatório do futuro investidor, como da raça Nelore.



5º L E I L Ã O  
**GUADALUPE**  
AGROPECUÁRIA  
EXPOZEBU 2024

*Imperdível*



F G P P 5 3 3

533

G U A D A L U P E



*Consistência Genética*  
PROVADA ATRAVÉS DE GERAÇÕES





F G P P 5 3 3

# 533

## GUADALUPE

# Progenie



**BEZERRAS SAFRA 2023**



LOTE  
**533**

**NOVILHAS SAFRA 2022 (LIVRE ESCOLHA)**

- FGPA A3168 | DIPLOMATA DA AGRONOVA x 533 LA GUADALUPE
- FGPA A3051 | REM INCRÍVEL x 533 LA GUADALUPE
- FGPA A3401 | DIPLOMATA DA AGRONOVA x 533 LA GUADALUPE
- FGPA A3468 | DIPLOMATA DA AGRONOVA x 533 LA GUADALUPE
- FGPA A3271 | BELO J. MACHADO x 533 LA GUADALUPE
- FGPA A3174 | TROOPER DA ALÔ BRASIL x 533 LA GUADALUPE

MÉDIA DE AVALIAÇÃO  
DAS NOVILHAS

ANCP	
MGT <sub>e</sub>	TOP
<b>26,09</b>	<b>2</b>
PMGZ	
iABCZ <sub>g</sub>	DECA
<b>28,31</b>	<b>1</b>
GENEPLUS	
IOG	TOP
<b>37,87</b>	<b>0,5</b>

# Oportunidade ÚNICA

**533** GUADALUPE



**MÃE**

**G** S<sup>o</sup> LEILÃO  
**GUADALUPE**  
AGROPECUÁRIA  
EXPOZEBU 2024

**A4141 FIV  
GUADALUPE**

FGPA 4141



LOTE  
**1000**

**FABULOSO FIV GUAD. x 533 GUADALUPE**

**FABULOSO** FIV GUADALUPE

FGP 9684



**PAI**

*Família* | **533**  
GUADALUPE

Alta





5º LEILÃO  
**GUADALUPE**  
AGROPECUÁRIA  
EXPOZEBU 2024

**NETA**

## 9634 FIV GUADALUPE

FGP 9634



LOTE  
**01**

**REM DANUT x 2984 TE PO GUADALUPE**  
**(REM USP x 533 GUADALUPE)**

## HOUSTON FIV GUADALUPE

FGP A2858



**(REM HÓRUS x 9634 FIV GUADALUPE)**  
**(REM DANUT X 2984 FIV GUADALUPE)**

 Alta

*Família* | **533**  
GUADALUPE

Descendentes da

533

GUADALUPE

EM OFERTA DURANTE



5º LEILÃO

**GUADALUPE**

AGROPECUÁRIA

EXPOZEBU 2024

## FILHAS

LOTE  
**1000**



LOTE  
**533**



## NETAS

LOTE  
**01**



LOTE  
**06**



LOTE  
**17**



LOTE  
**25**



LOTE  
**31**



## BISNETAS

LOTE  
**20**



LOTE  
**22**



LOTE  
**23**






DESCENDENTES DA 533 GUADALUPE

TOUROS DE CENTRAL

**GLOBAL** FIV GUADALUPE  
FGP A733  
FILHO  
  
(BELO J MACHADO x 533 GUADALUPE)  
(BACKUP x 211 GUADIANA)  
Alta

**GOLIAS** FIV GUADALUPE  
FGP A769  
FILHO  
  
(BELO J MACHADO x 533 GUADALUPE)  
(BACKUP x 211 GUADIANA)  
Alta

**GLOCK** FIV GUADALUPE  
FILHO  
  
(REM GLADIADOR x 533 GUADALUPE)  
(BACKUP x 211 GUADIANA)  
GENEX

**HERDEIRO** FIV GUADALUPE  
FGP A2793  
FILHO  
  
(REM HÓRUS x 533 GUADALUPE)  
(BACKUP x 211 GUADIANA)  
GENEX

**ITALIANO** FIV GUADALUPE  
FGP A3166  
FILHO  
  
(DIPLOMATA DA AGRONOVA x 533 GUADALUPE)  
(BACKUP x 211 GUADIANA)  
RBS

**FENDER** FIV GUADALUPE  
FGP 9577  
NETO  
  
(REM DANUT x 3069 TE PO GUADALUPE)  
(REM USP x 533 GUADALUPE)  
GENEX

**FAVORITO** FIV GUADALUPE  
FGP 9799  
NETO  
  
(QUARUP BONS. x 2984 TE PO GUADALUPE)  
(REM USP x 533 GUADALUPE)  
Alta

**INTEGRAL** FIV GUADALUPE  
FGP A2995  
NETO  
  
(TROOPER DA ALO BRASIL x A858 FIV GUADALUPE)  
(REM GLADIADOR x 533 GUADALUPE)  
RBS

**IDEAL** FIV GUADALUPE  
FGPA A3139  
NETO  
  
(FABULOSO FIV GUADALUPE x A858 FIV GUADALUPE)  
(REM GLADIADOR x 533 GUADALUPE)  
Alta

**HOUSTON** FIV GUADALUPE  
FGP A2858  
BISNETO  
  
(REM HÓRUS x 9634 FIV GUADALUPE)  
(REM DANUT x 2984 TE PO GUADALUPE)  
Alta

**ILUMINADO** FIV GUADALUPE  
BISNETO  
FGP A3465  
  
(DIPLOMATA AGRONOVA x 9592 FIV GUADALUPE)  
(REM DANUT x 2984 TE PO GUADALUPE)  
Alta



# **FABULOSO**

**FIV GUADALUPE**

RG: FGP 9684



**50%**  
À VENDA

LOTE  
**FABULOSO**



# **FABULOSO**

## **FIV GUADALUPE**

**REM DANUT**  
**x 2966 TE PO GUADALUPE**  
(REM USP x 55 LA GUADIANA)



*Contratado*



Alta Genetics



# **FABULOSO** **FIV GUADALUPE**

*Progénie*



**BEZERROS SAFRA 2023**



**BEZERRAS SAFRA 2023**



**BEZERRAS SAFRA 2023**



# FABULOSO FIV GUADALUPE

FILHO

## IDEAL FIV GUADALUPE

FGP A3139



FABULOSO FIV GUADALUPE x A858 FIV GUADALUPE  
(REM GLADIADOR x 533 GUADALUPE)

FILHAS

LOTE  
07

## A3205 FIV GUADALUPE

FGP A 3205



FABULOSO FIV GUADALUPE  
x 3149 TE PO GUADALUPE  
(REM ARMADOR x TRADUTORA 2 TE GUADALUPE)

## A3887 FIV GUADALUPE

FGP A 3205

LOTE  
08

FABULOSO FIV GUADALUPE  
x 9868 GUADALUPE  
(REM EMBAIXADOR x 2507 PO GUADALUPE)





**GUADALUPE**  
AGROPECUÁRIA



# INFLUÊNCIA GENÉTICA

DOS ANIMAIS EM OFERTA DURANTE O LEILÃO:

**INFLUÊNCIA GENÉTICA AJ**  
(Agropecuária CFM / Jacarezinho):

**70%**

**INFLUÊNCIA  
GENÉTICA BACKUP**

**87,5%**

**15 ANIMAIS COM FGPP 533 NA GENEALOGIA**

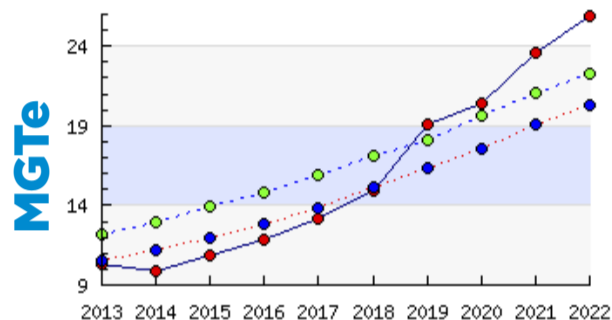


# TENDÊNCIAS

## GENÉTICAS



**ANCP**  
ASSOCIAÇÃO NACIONAL DE  
CRIADORES E PESQUISADORES



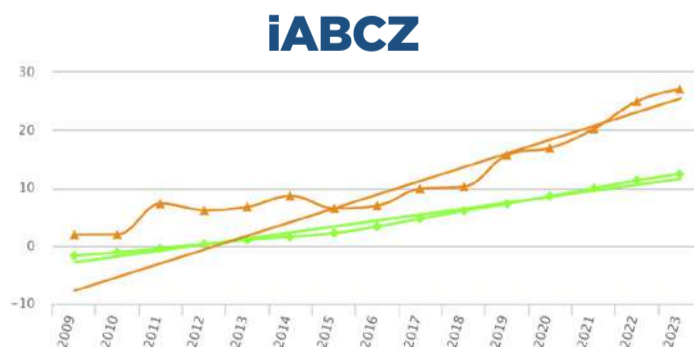
LEGENDA

- Guadalupe Agropecuária
- Programa
- Fazendas G2



LEGENDA

- Guadalupe Agropecuária
- Elite Geneplus
- Geral
- Elite Indicadores



LEGENDA

- Tendência da Raça
- Tendência Guadalupe
- Média da Raça
- Média Guadalupe



**100% DOS ANIMAIS**  
COM **AVALIAÇÃO GENÔMICA**

# MÉDIAS

## AVALIAÇÕES

### **MÉDIAS GERAIS:**

MGTe: **27,58** • **TOP 2%**  
IQG: **38,21** • **TOP 0,5%**  
iABCZ: **26,81** • **DECA 1**

### **VENTRES**

MGTe: 28,54 • **TOP 1%**  
IQG: **40,63** • **TOP 0,1%**  
iABCZ: **27,68** • **DECA 1**

### **CRIAS/PRODUTOS**

MGTe: **27,52** • **TOP 2%**  
IQG: **41,19** • **TOP 0,1%**  
iABCZ: **27,28** • **DECA 1**

**ANIMAIS**



**SEGURADOS**



# MÉDIAS

## REPRODUTIVO



### **NOVILHAS SUPERPRECOCES**

**1ª PRENHEZ 16 MESES**

**1º PARTO 25 MESES**

### **PRIMÍPARAS SUPERPRECOCES**

**1ª PRENHEZ 14 MESES**

**1º PARTO 24 MESES**

**2ª PRENHEZ 26 MESES**

**2º PARTO 36 MESES**

**Intervalo entre partos 12 meses**



5º LEILÃO  
**GUADALUPE**  
AGROPECUÁRIA  
EXPOZEBU 2024

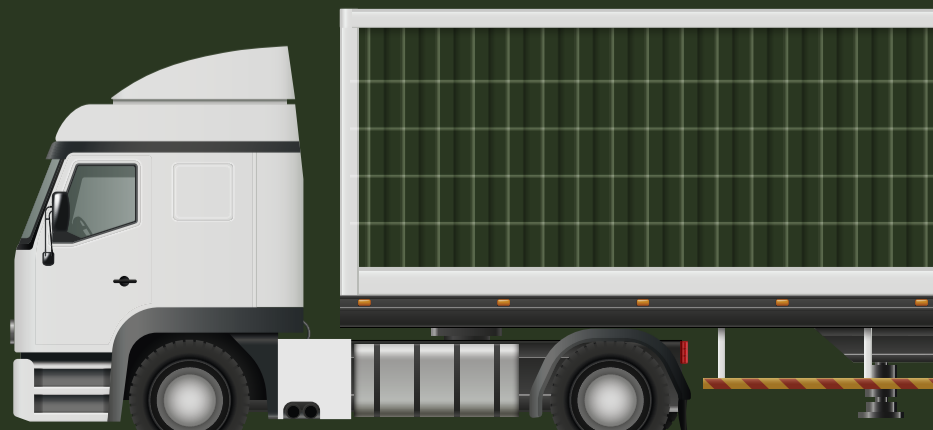
## CONDIÇÃO DE FRETE



\*\*PARÁ: ENTREGA ATÉ ALTAMIRA/PA  
\*\*\*MARANHÃO: PONTO DE ENTREGA EM IMPERATRIZ, AÇAILANDIA, SANTA INÊS OU BACABAL.

ALÉM DOS ESTADOS RECONHECIDOS COMO LIVRE DE AFTOSA QUE NÃO PODEM RECEBER OS ANIMAIS, TAMBÉM NÃO SERÁ POSSÍVEL A ENTREGA NAS CIDADES DE JUINA, COMODORO, RONDOLÂNDIA, ARIPUANÃ e COLNIZA NO ESTADO DO MATO GROSSO/MT

AM e RR: ENTREGA EM HUMAITÁ/AM







**27 DE ABRIL**  
SÁBADO • 13h

CHÁCARA NELORE MAFRA - UBERABA/MG



5º L E I L Ã O

**GUADALUPE**  
AGROPECUÁRIA  
EXPOZEBU 2024

CONDIÇÃO DE PAGAMENTO

**30 PARCELAS**  
(2+2+2+2+2+20 PARCELAS)

**10 PARCELAS**  
(1+9 PARCELAS)  
**5% DE DESCONTO**

**À VISTA**  
**10% DE DESCONTO**



REALIZAÇÃO:

LEILOEIRAS: .....

TRANSMISSÃO:

RETRANSMISSÃO: .....



43 3373.7077 18 3608.0999

ASSESSORIA: .....



67 99944.1382



34 99817.9331  
34 9939.0466



34 99118.9112



62 98173.0330



62 99688.0201



50%  
À VENDA

LOTE

FABULOSO

INDIVIDUAL | ANIMAL

Guadalupe Agropecuária / Nelore Alverne

# FABULOSO FIV GUADALUPE

RG: FGP 9684 • NASC.: 03/08/2019 • MACHO



CONTRATADO



# Alta



FEILÃO  
GUADALUPE  
AGROPECUÁRIA  
EXPOZEBU 2024





**50%**  
À VENDA

LOTE

**FABULOSO**

INDIVIDUAL | ANIMAL



Guadalupe Agropecuária / Nelore Alverne

# FABULOSO FIV GUADALUPE

RG: FGP 9684 • NASC.: 03/08/2019 • MACHO



V Í D E O  V Í D E O

QUARK COL.

REM RICKET

NONA

REM DANUT

MOYNE REM

REM PÁPRICA

NAIA TE

REM QUISCO

REM USP

REM RÉGIS

2966 TE PO GUADALUPE

BACKUP

55 LA GUADIANA

313 GUADIANA

ANCP		MP120		DP210		DP365		DP450		DPE365		DPE450		DAOL		DACAB		DSTAY		DIPP		D3P		DPN	
MGT <sub>e</sub>	TOP	DEP	TOP	DEP	TOP	DEP	TOP	DEP	TOP	DEP	TOP	DEP	TOP	DEP	TOP	DEP	TOP	DEP	TOP	DEP	TOP	DEP	TOP	DEP	TOP
<b>28,63</b>	<b>1</b>	2,24	<b>16</b>	17,70	<b>1</b>	32,18	<b>0,5</b>	32,36	<b>0,5</b>	2,00	<b>0,5</b>	2,40	<b>0,5</b>	3,97	<b>3</b>	0,47	<b>6</b>	81,33	<b>11</b>	-1,16	<b>4</b>	87,13	<b>4</b>	0,52	<b>54</b>

GENEPLUS		PM		TMD		PD		PS		PES		GPD		RD		AOL		EGS		STAY		IPP		PN	
IOG	TOP	DEP	TOP	DEP	TOP	DEP	TOP	DEP	TOP	DEP	TOP	DEP	TOP	DEP	TOP	DEP	TOP	DEP	TOP	DEP	TOP	DEP	TOP	DEP	TOP
<b>41,84</b>	<b>0,1</b>	2,43	<b>11</b>	9,34	<b>1</b>	13,73	<b>0,5</b>	29,75	<b>0,1</b>	2,52	<b>0,1</b>	16,02	<b>0,1</b>	-0,79	<b>78</b>	5,40	<b>0,1</b>	1,99	<b>4</b>	37,89	<b>6</b>	-38,71	<b>0,1</b>	0,17	<b>53</b>

PMGZ		PM-EM		TMD		PD-ED		PA-ED		PS-ED		PE-365		PE-450		AOL		ACAB		STAY		IPP		PN	
iABCZ <sub>g</sub>	DECA	DEP	DECA	DEP	DECA	DEP	DECA	DEP	DECA	DEP	DECA	DEP	DECA	DEP	DECA	DEP	DECA	DEP	DECA	DEP	DECA	DEP	DECA	DEP	DECA
<b>29,01</b>	<b>1</b>	2,72	<b>1</b>	10,02	<b>1</b>	14,15	<b>1</b>	23,40	<b>1</b>	30,22	<b>1</b>	1,81	<b>1</b>	2,79	<b>1</b>	5,48	<b>1</b>	1,70	<b>1</b>	37,11	<b>1</b>	-35,27	<b>1</b>	0,06	<b>5</b>

CONTRATADO



LOTE  
**533**

LOTE ESCOLHA

**GUADALUPE**  
AGROPECUÁRIA  
EXPOZEMU 2024

Guadalupe Agropecuária



**FGPA A3168 | DIPLOMATA DA AGRONOVA x 533 LA GUADALUPE**

**FGPA A3051 | REM INCRÍVEL x 533 LA GUADALUPE**

**FGPA A3401 | DIPLOMATA DA AGRONOVA x 533 LA GUADALUPE**

**FGPA A3468 | DIPLOMATA DA AGRONOVA x 533 LA GUADALUPE**

**FGPA A3271 | BELO J. MACHADO x 533 LA GUADALUPE**

**FGPA A3174 | TROOPER DA ALÔ BRASIL x 533 LA GUADALUPE**

## LOTE LIVRE ESCOLHA

MÉDIA DE AVALIAÇÃO  
DAS NOVILHAS

ANCP		PMGZ		GENEPLUS	
MGTe	TOP	iABCZg	DECA	IQG	TOP
<b>26,09</b>	<b>2</b>	<b>37,87</b>	<b>0,5</b>	<b>28,31</b>	<b>1</b>

**533 GUADALUPE**  
FGPP 533



**MÃE**







LOTE  
**1000**  
INDIVIDUAL | ANIMAL

Guadalupe Agropecuária

# A4141 FIV GUADALUPE

RG: FGP A 4141 • NASC.: 17/05/2023 • FÊMEA



MÃE



PAI





LOTE  
**1000**

INDIVIDUAL | ANIMAL



Guadalupe Agropecuária

# A4141 FIV GUADALUPE

RG: FGP A 4141 • NASC.: 17/05/2023 • FÊMEA



V Í D E O  V Í D E O

REM RICKET

REM DANUT

REM PÁPRICA

GABINETE IZ

BACKUP

AMAGDALA

**FABULOSO FIV GUADALUPE**

**X**

**533 LA GUADALUPE**

REM USP

2966 TE PO GUADALUPE

55 LA GUADIANA

QUARK COL.

211 GUADIANA

FSF 924 01 GUADALUPE

ANCP		MP120		DP210		DP365		DP450		DPE365		DPE450		DAOL		DACAB		DSTAY		DIPP		D3P		DPN	
MGT <sub>e</sub>	TOP	DEP	TOP	DEP	TOP	DEP	TOP	DEP	TOP	DEP	TOP	DEP	TOP	DEP	TOP	DEP	TOP	DEP	TOP	DEP	TOP	DEP	TOP	DEP	TOP
<b>23,95</b>	<b>4</b>	2,14	<b>17</b>	12,85	<b>4</b>	28,97	<b>1</b>	27,56	<b>2</b>	1,17	<b>6</b>	1,72	<b>3</b>	4,00	<b>3</b>	0,45	<b>6</b>	76,87	<b>18</b>	-0,99	<b>8</b>	83,05	<b>12</b>	1,13	<b>87</b>

GENEPLUS		PM		TMD		PD		PS		PES		GPD		RD		AOL		EGS		STAY		IPP		PN	
IQG	TOP	DEP	TOP	DEP	TOP	DEP	TOP	DEP	TOP	DEP	TOP	DEP	TOP	DEP	TOP	DEP	TOP	DEP	TOP	DEP	TOP	DEP	TOP	DEP	TOP
<b>34,89</b>	<b>0,5</b>	3,37	<b>4</b>	9,56	<b>1</b>	9,53	<b>3</b>	24,53	<b>0,5</b>	1,72	<b>1</b>	15,00	<b>0,5</b>	-0,69	<b>75</b>	3,75	<b>0,5</b>	0,59	<b>31</b>	39,43	<b>3</b>	-21,72	<b>5</b>	0,60	<b>93</b>

PMGZ		PM-EM		TMD		PD-ED		PA-ED		PS-ED		PE-365		PE-450		AOL		ACAB		STAY		IPP		PN	
iABCZ <sub>g</sub>	DECA	DEP	DECA	DEP	DECA	DEP	DECA	DEP	DECA	DEP	DECA	DEP	DECA	DEP	DECA	DEP	DECA	DEP	DECA	DEP	DECA	DEP	DECA	DEP	DECA
<b>23,85</b>	<b>1</b>	2,95	<b>1</b>	9,35	<b>1</b>	11,14	<b>1</b>	19,50	<b>1</b>	25,23	<b>1</b>	0,93	<b>1</b>	1,85	<b>1</b>	3,80	<b>1</b>	0,74	<b>3</b>	39,25	<b>1</b>	-16,72	<b>1</b>	0,61	<b>10</b>

LOTE

01

INDIVIDUAL | ANIMAL

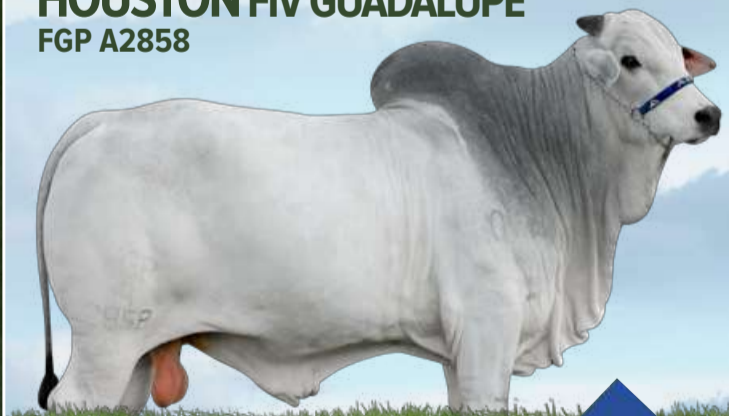
Guadalupe Agropecuária

# 9634 FIV GUADALUPE

RG: FGP 9634 • NASC.: 28/07/2019 • FÊMEA



**HOUSTON FIV GUADALUPE**  
FGP A2858



FILHO

Alta

(REM HÓRUS x 9634 FIV GUADALUPE)  
(REM DANUT X 2984 FIV GUADALUPE)



SELEÇÃO  
**GUADALUPE**  
AGROPECUÁRIA  
EXPOZEBU 2024



LOTE

01

INDIVIDUAL | ANIMAL



Guadalupe Agropecuária

# 9634 FIV GUADALUPE

RG: FGP 9634 • NASC.: 28/07/2019 • FÊMEA



V Í D E O

QUARK COL.

REM RICKET

NONA

REM DANUT

MOYNE REM

REM PÁPRICA

NAIA TE

REM QUISCO

REM USP

REM RÉGIS

2984 TE PO GUADALUPE

BACKUP

533 LA GUADALUPE

211 GUADIANA

ANCP		MP120		DP210		DP365		DP450		DPE365		DPE450		DAOL		DACAB		DSTAY		DIPP		D3P		DPN	
MGTe	TOP	DEP	TOP	DEP	TOP	DEP	TOP	DEP	TOP	DEP	TOP	DEP	TOP	DEP	TOP	DEP	TOP	DEP	TOP	DEP	TOP	DEP	TOP	DEP	TOP
27,62	2	7,12	0,1	15,02	2	27,02	2	26,43	3	1,12	6	1,32	7	2,90	7	-0,17	80	86,54	4	-1,04	7	88,83	2	0,62	61

GENEPLUS		PM		TMD		PD		PS		PES		GPD		RD		AOL		EGS		STAY		IPP		PN	
IQG	TOP	DEP	TOP	DEP	TOP	DEP	TOP	DEP	TOP	DEP	TOP	DEP	TOP	DEP	TOP	DEP	TOP	DEP	TOP	DEP	TOP	DEP	TOP	DEP	TOP
35,72	0,5	5,72	0,1	13,65	0,1	13,39	0,5	25,59	0,5	1,98	0,5	12,20	1	0,96	10	3,75	0,5	-0,90	81	38,46	4	-19,44	7	0,55	90

PMGZ		PM-EM		TMD		PD-ED		PA-ED		PS-ED		PE-365		PE-450		AOL		ACAB		STAY		IPP		PN	
iABCZg	DECA	DEP	DECA	DEP	DECA	DEP	DECA	DEP	DECA	DEP	DECA	DEP	DECA	DEP	DECA	DEP	DECA	DEP	DECA	DEP	DECA	DEP	DECA	DEP	DECA
26,20	1	5,52	1	13,22	1	13,17	1	19,91	1	24,38	1	0,94	1	2,08	1	3,77	1	-0,73	8	38,67	1	-19,09	1	0,58	10

Prenhe do REM CH LÍDER. Previsão de parto: 04/11/2024.

MGTe (ventre): 29,69 • TOP: 0,5% | IQG (ventre): 38,33 • TOP: 0,5% | iABCZ (ventre): 27,87 • DECA: 1

LOTE  
**02**

INDIVIDUAL | ANIMAL



Guadalupe Agropecuária

# A4196 FIV GUADALUPE

RG: FGP A 4196 • NASC.: 23/05/2023 • FÊMEA



V Í D E O  V Í D E O

REM RICKET

REM DANUT

REM PÁPRICA

7308/04 PO PERDIZES

TRUCK DA ALO BRASIL

2014 DA ALO BRASIL

**FABULOSO FIV GUADALUPE**

X

**A292 FIV GUADALUPE**

REM USP

2966 TE PO GUADALUPE

55 LA GUADIANA

REM ARMADOR

4830 DA EAO

QUISSA DA EAO

ANCP		MP120		DP210		DP365		DP450		DPE365		DPE450		DAOL		DACAB		DSTAY		DIPP		D3P		DPN	
MGT <sub>e</sub>	TOP	DEP	TOP	DEP	TOP	DEP	TOP	DEP	TOP	DEP	TOP	DEP	TOP	DEP	TOP	DEP	TOP	DEP	TOP	DEP	TOP	DEP	TOP	DEP	TOP
<b>34,48</b>	<b>0,1</b>	3,84	<b>4</b>	21,66	<b>0,1</b>	39,19	<b>0,1</b>	41,16	<b>0,1</b>	2,37	<b>0,1</b>	3,16	<b>0,1</b>	6,57	<b>0,1</b>	0,31	<b>10</b>	87,57	<b>3</b>	-0,88	<b>14</b>	81,58	<b>17</b>	0,98	<b>81</b>

GENEPLUS		PM		TMD		PD		PS		PES		GPD		RD		AOL		EGS		STAY		IPP		PN	
IOG	TOP	DEP	TOP	DEP	TOP	DEP	TOP	DEP	TOP	DEP	TOP	DEP	TOP	DEP	TOP	DEP	TOP	DEP	TOP	DEP	TOP	DEP	TOP	DEP	TOP
<b>52,97</b>	<b>0,1</b>	4,37	<b>1</b>	12,76	<b>0,1</b>	15,28	<b>0,1</b>	34,26	<b>0,1</b>	3,26	<b>0,1</b>	18,98	<b>0,1</b>	-0,63	<b>72</b>	6,45	<b>0,1</b>	2,24	<b>3</b>	43,80	<b>0,5</b>	-38,17	<b>0,1</b>	-0,02	<b>30</b>

PMGZ		PM-EM		TMD		PD-ED		PA-ED		PS-ED		PE-365		PE-450		AOL		ACAB		STAY		IPP		PN	
iABCZ <sub>g</sub>	DECA	DEP	DECA	DEP	DECA	DEP	DECA	DEP	DECA	DEP	DECA	DEP	DECA	DEP	DECA	DEP	DECA	DEP	DECA	DEP	DECA	DEP	DECA	DEP	DECA
<b>36,28</b>	<b>1</b>	4,55	<b>1</b>	13,49	<b>1</b>	15,98	<b>1</b>	26,15	<b>1</b>	34,29	<b>1</b>	2,13	<b>1</b>	3,33	<b>1</b>	6,28	<b>1</b>	2,10	<b>1</b>	42,68	<b>1</b>	-36,65	<b>1</b>	-0,05	<b>3</b>



LOTE  
**03**

INDIVIDUAL | ANIMAL



Guadalupe Agropecuária

# A4145 FIV GUADALUPE

RG: FGP A 4145 • NASC.: 18/05/2023 • FÊMEA



V Í D E O  V Í D E O

REM VOKOLO

QUARUP BONSUCESSO

MAYA BONSUCESSO

**EMBATE DA AGRONOVA**

REM ARMADOR

BATOM DA AGRONOVA

REM COGITAR

GABINETE IZ

BACKUP

AMAGDALA

**7154 DA EAO**

REM USP

9322 DA EAO

PERPLEXA DA EAO

ANCP		MP120		DP210		DP365		DP450		DPE365		DPE450		DAOL		DACAB		DSTAY		DIPP		D3P		DPN	
MGT <sub>e</sub>	TOP	DEP	TOP	DEP	TOP	DEP	TOP	DEP	TOP	DEP	TOP	DEP	TOP	DEP	TOP	DEP	TOP	DEP	TOP	DEP	TOP	DEP	TOP	DEP	TOP
<b>34,79</b>	<b>0,1</b>	3,63	<b>4</b>	21,78	<b>0,1</b>	35,94	<b>0,1</b>	39,84	<b>0,1</b>	1,50	<b>2</b>	1,36	<b>6</b>	5,64	<b>0,5</b>	0,57	<b>4</b>	92,91	<b>0,5</b>	-0,88	<b>14</b>	86,95	<b>4</b>	2,47	<b>100</b>

GENEPLUS		PM		TMD		PD		PS		PES		GPD		RD		AOL		EGS		STAY		IPP		PN	
IOG	TOP	DEP	TOP	DEP	TOP	DEP	TOP	DEP	TOP	DEP	TOP	DEP	TOP	DEP	TOP	DEP	TOP	DEP	TOP	DEP	TOP	DEP	TOP	DEP	TOP
<b>50,99</b>	<b>0,1</b>	4,30	<b>1</b>	15,98	<b>0,1</b>	19,85	<b>0,1</b>	38,93	<b>0,1</b>	1,54	<b>2</b>	19,08	<b>0,1</b>	-0,64	<b>73</b>	5,38	<b>0,1</b>	2,06	<b>4</b>	47,06	<b>0,1</b>	-35,85	<b>0,1</b>	1,39	<b>99</b>

PMGZ		PM-EM		TMD		PD-ED		PA-ED		PS-ED		PE-365		PE-450		AOL		ACAB		STAY		IPP		PN	
iABCZ <sub>g</sub>	DECA	DEP	DECA	DEP	DECA	DEP	DECA	DEP	DECA	DEP	DECA	DEP	DECA	DEP	DECA	DEP	DECA	DEP	DECA	DEP	DECA	DEP	DECA	DEP	DECA
<b>40,54</b>	<b>1</b>	3,75	<b>1</b>	15,95	<b>1</b>	21,44	<b>1</b>	29,75	<b>1</b>	39,19	<b>1</b>	1,27	<b>1</b>	1,80	<b>1</b>	5,07	<b>1</b>	1,88	<b>1</b>	45,98	<b>1</b>	-35,77	<b>1</b>	1,43	<b>10</b>

LOTE  
**04**

INDIVIDUAL | ANIMAL



Guadalupe Agropecuária

# A4164 FIV GUADALUPE

RG: FGP A 4164 • NASC.: 20/05/2023 • FÊMEA



V Í D E O  V Í D E O

REM VOKOLO

QUARUP BONSUCESSO

MAYA BONSUCESSO

**EMBATE DA AGRONOVA**

REM ARMADOR

BATOM DA AGRONOVA

REM COGITAR

REM QUISCO

REM USP

REM RÉGIS

**5007 FIV DA EAO**

BACKUP

PURA DA EAO

2438 DA JAITA

ANCP		MP120		DP210		DP365		DP450		DPE365		DPE450		DAOL		DACAB		DSTAY		DIPP		D3P		DPN	
MGT <sub>e</sub>	TOP	DEP	TOP	DEP	TOP	DEP	TOP	DEP	TOP	DEP	TOP	DEP	TOP	DEP	TOP	DEP	TOP	DEP	TOP	DEP	TOP	DEP	TOP	DEP	TOP
<b>30,72</b>	<b>0,5</b>	4,69	<b>2</b>	16,53	<b>1</b>	30,94	<b>1</b>	32,43	<b>0,5</b>	1,63	<b>2</b>	1,73	<b>3</b>	4,66	<b>2</b>	0,51	<b>5</b>	88,21	<b>3</b>	-1,29	<b>2</b>	88,57	<b>2</b>	1,45	<b>94</b>

GENEPLUS		PM		TMD		PD		PS		PES		GPD		RD		AOL		EGS		STAY		IPP		PN	
IOG	TOP	DEP	TOP	DEP	TOP	DEP	TOP	DEP	TOP	DEP	TOP	DEP	TOP	DEP	TOP	DEP	TOP	DEP	TOP	DEP	TOP	DEP	TOP	DEP	TOP
<b>49,29</b>	<b>0,1</b>	5,87	<b>0,1</b>	13,48	<b>0,1</b>	12,88	<b>0,5</b>	29,34	<b>0,1</b>	2,37	<b>0,1</b>	16,46	<b>0,1</b>	1,13	<b>7</b>	3,75	<b>0,5</b>	1,28	<b>13</b>	45,92	<b>0,1</b>	-22,67	<b>4</b>	0,65	<b>95</b>

PMGZ		PM-EM		TMD		PD-ED		PA-ED		PS-ED		PE-365		PE-450		AOL		ACAB		STAY		IPP		PN	
iABCZ <sub>g</sub>	DECA	DEP	DECA	DEP	DECA	DEP	DECA	DEP	DECA	DEP	DECA	DEP	DECA	DEP	DECA	DEP	DECA	DEP	DECA	DEP	DECA	DEP	DECA	DEP	DECA
<b>33,20</b>	<b>1</b>	5,92	<b>1</b>	13,85	<b>1</b>	13,33	<b>1</b>	22,89	<b>1</b>	29,20	<b>1</b>	1,72	<b>1</b>	2,58	<b>1</b>	3,68	<b>1</b>	1,17	<b>2</b>	44,53	<b>1</b>	-23,79	<b>1</b>	0,61	<b>10</b>



LOTE  
**05**

INDIVIDUAL | ANIMAL



Guadalupe Agropecuária

# A4166 FIV GUADALUPE

RG: FGP A 4166 • NASC.: 21/05/2023 • FÊMEA



V Í D E O  V Í D E O

REM VOKOLO

QUARUP BONSUCESSO

MAYA BONSUCESSO

**EMBATE DA AGRONOVA**

REM ARMADOR

BATOM DA AGRONOVA

REM COGITAR

REM QUISCO

REM USP

REM RÉGIS

**5007 FIV DA EAO**

BACKUP

PURA DA EAO

2438 DA JAITA

ANCP		MP120		DP210		DP365		DP450		DPE365		DPE450		DAOL		DACAB		DSTAY		DIPP		D3P		DPN	
MGT <sub>e</sub>	TOP	DEP	TOP	DEP	TOP	DEP	TOP	DEP	TOP	DEP	TOP	DEP	TOP	DEP	TOP	DEP	TOP	DEP	TOP	DEP	TOP	DEP	TOP	DEP	TOP
<b>30,20</b>	<b>0,5</b>	5,12	<b>1</b>	16,82	<b>1</b>	30,52	<b>1</b>	32,12	<b>0,5</b>	1,79	<b>1</b>	2,22	<b>1</b>	6,61	<b>0,1</b>	0,87	<b>1</b>	84,01	<b>7</b>	-0,61	<b>33</b>	76,06	<b>38</b>	1,84	<b>98</b>

GENEPLUS		PM		TMD		PD		PS		PES		GPD		RD		AOL		EGS		STAY		IPP		PN	
IOG	TOP	DEP	TOP	DEP	TOP	DEP	TOP	DEP	TOP	DEP	TOP	DEP	TOP	DEP	TOP	DEP	TOP	DEP	TOP	DEP	TOP	DEP	TOP	DEP	TOP
<b>44,69</b>	<b>0,1</b>	6,09	<b>0,1</b>	14,66	<b>0,1</b>	12,27	<b>0,5</b>	27,20	<b>0,1</b>	1,91	<b>0,5</b>	14,93	<b>0,5</b>	1,02	<b>9</b>	5,91	<b>0,1</b>	1,67	<b>7</b>	39,69	<b>2</b>	-1,96	<b>57</b>	0,49	<b>86</b>

PMGZ		PM-EM		TMD		PD-ED		PA-ED		PS-ED		PE-365		PE-450		AOL		ACAB		STAY		IPP		PN	
iABCZ <sub>g</sub>	DECA	DEP	DECA	DEP	DECA	DEP	DECA	DEP	DECA	DEP	DECA	DEP	DECA	DEP	DECA	DEP	DECA	DEP	DECA	DEP	DECA	DEP	DECA	DEP	DECA
<b>25,70</b>	<b>1</b>	6,03	<b>1</b>	14,83	<b>1</b>	12,61	<b>1</b>	23,17	<b>1</b>	27,76	<b>1</b>	1,56	<b>1</b>	1,95	<b>1</b>	6,08	<b>1</b>	1,59	<b>1</b>	37,64	<b>1</b>	-3,14	<b>5</b>	0,71	<b>10</b>

LOTE  
**06**

INDIVIDUAL | ANIMAL



Guadalupe Agropecuária

# A4269 FIV GUADALUPE

RG: FGP A 4269 • NASC.: 03/06/2023 • FÊMEA



V Í D E O  V Í D E O

REM VOKOLO

QUARUP BONSUCESSO

MAYA BONSUCESSO

REM ESPIÃO 007

EL ZORRERO SINO

BHARBY MAT.

**EMBATE DA AGRONOVA**

**X**

**A2047 FIV GUADALUPE**

REM ARMADOR

BATOM DA AGRONOVA

REM COGITAR

BACKUP

533 LA GUADALUPE

211 GUADIANA

ANCP		MP120		DP210		DP365		DP450		DPE365		DPE450		DAOL		DACAB		DSTAY		DIPP		D3P		DPN	
MGT <sub>e</sub>	TOP	DEP	TOP	DEP	TOP	DEP	TOP	DEP	TOP	DEP	TOP	DEP	TOP	DEP	TOP	DEP	TOP	DEP	TOP	DEP	TOP	DEP	TOP	DEP	TOP
<b>29,33</b>	<b>1</b>	4,23	<b>3</b>	17,87	<b>0,5</b>	30,33	<b>1</b>	34,93	<b>0,5</b>	1,49	<b>3</b>	1,33	<b>6</b>	6,06	<b>0,5</b>	0,36	<b>8</b>	91,53	<b>0,5</b>	-0,94	<b>11</b>	65,48	<b>77</b>	2,56	<b>100</b>

GENEPLUS		PM		TMD		PD		PS		PES		GPD		RD		AOL		EGS		STAY		IPP		PN	
IQG	TOP	DEP	TOP	DEP	TOP	DEP	TOP	DEP	TOP	DEP	TOP	DEP	TOP	DEP	TOP	DEP	TOP	DEP	TOP	DEP	TOP	DEP	TOP	DEP	TOP
<b>43,20</b>	<b>0,1</b>	4,89	<b>0,5</b>	12,70	<b>0,1</b>	15,71	<b>0,1</b>	29,83	<b>0,1</b>	2,04	<b>0,5</b>	14,11	<b>0,5</b>	0,07	<b>41</b>	4,81	<b>0,1</b>	-0,55	<b>71</b>	44,77	<b>0,1</b>	-36,67	<b>0,1</b>	0,85	<b>99</b>

PMGZ		PM-EM		TMD		PD-ED		PA-ED		PS-ED		PE-365		PE-450		AOL		ACAB		STAY		IPP		PN	
iABC <sub>z</sub> <sub>g</sub>	DECA	DEP	DECA	DEP	DECA	DEP	DECA	DEP	DECA	DEP	DECA	DEP	DECA	DEP	DECA	DEP	DECA	DEP	DECA	DEP	DECA	DEP	DECA	DEP	DECA
<b>34,35</b>	<b>1</b>	5,14	<b>1</b>	13,25	<b>1</b>	16,55	<b>1</b>	23,48	<b>1</b>	31,11	<b>1</b>	1,57	<b>1</b>	2,03	<b>1</b>	4,94	<b>1</b>	-0,49	<b>7</b>	43,41	<b>1</b>	-30,67	<b>1</b>	1,27	<b>10</b>



LOTE  
**07**

INDIVIDUAL | ANIMAL



Guadalupe Agropecuária

# A3205 FIV GUADALUPE

RG: FGP A 3205 • NASC.: 24/06/2022 • FÊMEA



V Í D E O V Í D E O

REM RICKET

REM DANUT

REM PÁPRICA

REM TORIXORÉU

REM ARMADOR

REM RONDA

**FABULOSO FIV GUADALUPE**

X

**3149 TE PO GUADALUPE**

REM USP

2966 TE PO GUADALUPE

55 LA GUADIANA

RAMBO DA MN

TRADUTORA 2 TE GUADALUPE

IDOLATRIA TE GUADALUPE

ANCP		MP120		DP210		DP365		DP450		DPE365		DPE450		DAOL		DACAB		DSTAY		DIPP		D3P		DPN	
MGTe	TOP	DEP	TOP	DEP	TOP	DEP	TOP	DEP	TOP	DEP	TOP	DEP	TOP	DEP	TOP	DEP	TOP	DEP	TOP	DEP	TOP	DEP	TOP	DEP	TOP
<b>30,45</b>	<b>0,5</b>	1,16	<b>37</b>	21,43	<b>0,1</b>	35,56	<b>0,5</b>	36,30	<b>0,5</b>	1,36	<b>4</b>	1,65	<b>3</b>	3,87	<b>3</b>	0,14	<b>21</b>	87,25	<b>3</b>	-1,28	<b>2</b>	87,02	<b>4</b>	1,76	<b>97</b>

GENEPLUS		PM		TMD		PD		PS		PES		GPD		RD		AOL		EGS		STAY		IPP		PN	
IQG	TOP	DEP	TOP	DEP	TOP	DEP	TOP	DEP	TOP	DEP	TOP	DEP	TOP	DEP	TOP	DEP	TOP	DEP	TOP	DEP	TOP	DEP	TOP	DEP	TOP
<b>35,40</b>	<b>0,5</b>	0,69	<b>42</b>	8,65	<b>2</b>	14,63	<b>0,1</b>	28,74	<b>0,1</b>	1,89	<b>0,5</b>	14,11	<b>0,5</b>	-1,96	<b>99</b>	4,56	<b>0,1</b>	1,91	<b>5</b>	39,76	<b>2</b>	-33,25	<b>0,5</b>	0,74	<b>98</b>

PMGZ		PM-EM		TMD		PD-ED		PA-ED		PS-ED		PE-365		PE-450		AOL		ACAB		STAY		IPP		PN	
iABCZg	DECA	DEP	DECA	DEP	DECA	DEP	DECA	DEP	DECA	DEP	DECA	DEP	DECA	DEP	DECA	DEP	DECA	DEP	DECA	DEP	DECA	DEP	DECA	DEP	DECA
<b>28,21</b>	<b>1</b>	0,58	<b>5</b>	8,94	<b>1</b>	15,66	<b>1</b>	23,18	<b>1</b>	29,52	<b>1</b>	1,29	<b>1</b>	1,99	<b>1</b>	4,50	<b>1</b>	1,71	<b>1</b>	38,96	<b>1</b>	-31,71	<b>1</b>	0,84	<b>10</b>

Prenhe do ESTORIL MAT. Previsão de parto: 12/08/2024.

MGTe (ventre): 28,72 • TOP: 1% | IQG (ventre): 35,76 • TOP: 0,5% | iABCZ (ventre): 26,4 • DECA: 1

LOTE  
**08**

INDIVIDUAL | ANIMAL



Guadalupe Agropecuária

# A3887 GUADALUPE

RG: FGP A 3887 • NASC.: 27/10/2022 • FÊMEA



V Í D E O  V Í D E O

REM RICKET

REM DANUT

REM PÁPRICA

REM ARMADOR

REM EMBAIXADOR

REM BATITA

**FABULOSO FIV GUADALUPE**

X

**9868 GUADALUPE**

REM USP

2966 TE PO GUADALUPE

55 LA GUADIANA

RAUSOR DO BOITEL

2507 PO GUADALUPE

NARASHIMA GUADALUPE

ANCP		MP120		DP210		DP365		DP450		DPE365		DPE450		DAOL		DACAB		DSTAY		DIPP		D3P		DPN	
MGTe	TOP	DEP	TOP	DEP	TOP	DEP	TOP	DEP	TOP	DEP	TOP	DEP	TOP	DEP	TOP	DEP	TOP	DEP	TOP	DEP	TOP	DEP	TOP	DEP	TOP
<b>30,28</b>	<b>0,5</b>	1,05	<b>40</b>	21,67	<b>0,1</b>	37,74	<b>0,1</b>	35,96	<b>0,5</b>	2,22	<b>0,5</b>	2,65	<b>0,1</b>	5,04	<b>1</b>	0,91	<b>1</b>	76,96	<b>18</b>	-1,09	<b>5</b>	82,71	<b>13</b>	1,80	<b>98</b>

GENEPLUS		PM		TMD		PD		PS		PES		GPD		RD		AOL		EGS		STAY		IPP		PN	
IQG	TOP	DEP	TOP	DEP	TOP	DEP	TOP	DEP	TOP	DEP	TOP	DEP	TOP	DEP	TOP	DEP	TOP	DEP	TOP	DEP	TOP	DEP	TOP	DEP	TOP
<b>34,91</b>	<b>0,5</b>	1,96	<b>17</b>	11,08	<b>0,5</b>	17,05	<b>0,1</b>	30,71	<b>0,1</b>	2,70	<b>0,1</b>	13,66	<b>0,5</b>	-1,02	<b>86</b>	3,56	<b>1</b>	1,50	<b>9</b>	35,03	<b>18</b>	-23,49	<b>3</b>	0,72	<b>97</b>

PMGZ		PM-EM		TMD		PD-ED		PA-ED		PS-ED		PE-365		PE-450		AOL		ACAB		STAY		IPP		PN	
iABCZg	DECA	DEP	DECA	DEP	DECA	DEP	DECA	DEP	DECA	DEP	DECA	DEP	DECA	DEP	DECA	DEP	DECA	DEP	DECA	DEP	DECA	DEP	DECA	DEP	DECA
<b>27,15</b>	<b>1</b>	2,51	<b>1</b>	11,87	<b>1</b>	17,44	<b>1</b>	24,86	<b>1</b>	30,67	<b>1</b>	1,79	<b>1</b>	2,86	<b>1</b>	3,80	<b>1</b>	1,38	<b>1</b>	34,13	<b>2</b>	-23,22	<b>1</b>	0,67	<b>10</b>

Prenhe do REM CH LÍDER. Previsão de parto: 12/08/2024.

MGTe (ventre): 30,97 • TOP: 0,5% | IQG (ventre): 37,92 • TOP: 0,5% | iABCZ (ventre): 28,16 • DECA: 1



LOTE  
**09**

INDIVIDUAL | ANIMAL



Guadalupe Agropecuária

# A3800 GUADALUPE

RG: FGP A 3800 • NASC.: 04/10/2022 • FÊMEA



V Í D E O V Í D E O

REM AGORTAN

REM ESPIÃO 007

REM CONSTELAÇÃO

URDIDOR DO IZ

DOLMAN IZ

UBACA DO IZ

**DIPLOMATA DA AGRONOVA**

X

**1795 LA GUADALUPE**

REM ARMADOR

BATOM DA AGRONOVA

REM COGITAR

\*\*\*

874 GUADIANA

FSF 588 06 GUADALUPE

ANCP		MP120		DP210		DP365		DP450		DPE365		DPE450		DAOL		DACAB		DSTAY		DIPP		D3P		DPN	
MGTe	TOP	DEP	TOP	DEP	TOP	DEP	TOP	DEP	TOP	DEP	TOP	DEP	TOP	DEP	TOP	DEP	TOP	DEP	TOP	DEP	TOP	DEP	TOP	DEP	TOP
<b>32,33</b>	<b>0,5</b>	2,72	<b>10</b>	19,91	<b>0,5</b>	33,40	<b>0,5</b>	35,35	<b>0,5</b>	0,94	<b>10</b>	1,07	<b>11</b>	5,28	<b>1</b>	1,15	<b>0,5</b>	86,32	<b>4</b>	-1,17	<b>4</b>	91,12	<b>1</b>	2,82	<b>100</b>

GENEPLUS		PM		TMD		PD		PS		PES		GPD		RD		AOL		EGS		STAY		IPP		PN	
IQG	TOP	DEP	TOP	DEP	TOP	DEP	TOP	DEP	TOP	DEP	TOP	DEP	TOP	DEP	TOP	DEP	TOP	DEP	TOP	DEP	TOP	DEP	TOP	DEP	TOP
<b>31,43</b>	<b>1</b>	3,45	<b>4</b>	10,15	<b>0,5</b>	10,35	<b>2</b>	16,05	<b>6</b>	1,80	<b>0,5</b>	5,69	<b>20</b>	2,26	<b>0,5</b>	3,96	<b>0,5</b>	0,16	<b>46</b>	40,85	<b>1</b>	-23,56	<b>3</b>	0,66	<b>95</b>

PMGZ		PM-EM		TMD		PD-ED		PA-ED		PS-ED		PE-365		PE-450		AOL		ACAB		STAY		IPP		PN	
iABCZg	DECA	DEP	DECA	DEP	DECA	DEP	DECA	DEP	DECA	DEP	DECA	DEP	DECA	DEP	DECA	DEP	DECA	DEP	DECA	DEP	DECA	DEP	DECA	DEP	DECA
<b>23,88</b>	<b>1</b>	2,97	<b>1</b>	10,29	<b>1</b>	11,19	<b>1</b>	14,67	<b>1</b>	16,03	<b>1</b>	1,03	<b>1</b>	1,71	<b>1</b>	3,73	<b>1</b>	-0,14	<b>6</b>	41,69	<b>1</b>	-22,03	<b>1</b>	0,79	<b>10</b>

Prenhe do GUNTER GUADALUPE. Previsão de parto: 12/08/2024.

MGTe (ventre): 30,83 • TOP: 0,5% | IQG (ventre): 38,3 • TOP: 0,5% | iABCZ (ventre): 27,02 • DECA: 1

LOTE  
**10**

INDIVIDUAL | ANIMAL



Guadalupe Agropecuária

# A3406 GUADALUPE

RG: FGP A 3406 • NASC.: 10/08/2022 • FÊMEA



V Í D E O V Í D E O

REM TORIXORÉU

REM ARMADOR

REM RONDA

**GUERREIRO DA HORA**

TRUCK DA ALO BRASIL

2128 TE DA HORA

2174 DA JHR

REM AGORTAN

REM ESPIÃO 007

REM CONSTELAÇÃO

**A868 GUADALUPE**

ODE TE GUADALUPE

401 LA GUADIANA

280 GUADIANA

ANCP		MP120		DP210		DP365		DP450		DPE365		DPE450		DAOL		DACAB		DSTAY		DIPP		D3P		DPN	
MGTe	TOP	DEP	TOP	DEP	TOP	DEP	TOP	DEP	TOP	DEP	TOP	DEP	TOP	DEP	TOP	DEP	TOP	DEP	TOP	DEP	TOP	DEP	TOP	DEP	TOP
<b>33,65</b>	<b>0,1</b>	3,44	<b>5</b>	21,97	<b>0,1</b>	39,03	<b>0,1</b>	38,42	<b>0,1</b>	1,96	<b>0,5</b>	2,41	<b>0,5</b>	3,77	<b>4</b>	-0,06	<b>59</b>	92,63	<b>0,5</b>	-0,99	<b>8</b>	91,45	<b>0,5</b>	2,21	<b>99</b>

GENEPLUS		PM		TMD		PD		PS		PES		GPD		RD		AOL		EGS		STAY		IPP		PN	
IQG	TOP	DEP	TOP	DEP	TOP	DEP	TOP	DEP	TOP	DEP	TOP	DEP	TOP	DEP	TOP	DEP	TOP	DEP	TOP	DEP	TOP	DEP	TOP	DEP	TOP
<b>44,00</b>	<b>0,1</b>	2,82	<b>8</b>	12,53	<b>0,1</b>	18,40	<b>0,1</b>	35,71	<b>0,1</b>	2,93	<b>0,1</b>	17,30	<b>0,1</b>	0,23	<b>34</b>	4,15	<b>0,5</b>	1,54	<b>9</b>	37,99	<b>5</b>	-39,96	<b>0,1</b>	0,92	<b>99</b>

PMGZ		PM-EM		TMD		PD-ED		PA-ED		PS-ED		PE-365		PE-450		AOL		ACAB		STAY		IPP		PN	
iABCZg	DECA	DEP	DECA	DEP	DECA	DEP	DECA	DEP	DECA	DEP	DECA	DEP	DECA	DEP	DECA	DEP	DECA	DEP	DECA	DEP	DECA	DEP	DECA	DEP	DECA
<b>33,70</b>	<b>1</b>	2,40	<b>1</b>	11,83	<b>1</b>	18,15	<b>1</b>	28,58	<b>1</b>	34,53	<b>1</b>	1,58	<b>1</b>	2,94	<b>1</b>	3,88	<b>1</b>	1,81	<b>1</b>	38,22	<b>1</b>	-42,71	<b>1</b>	0,80	<b>10</b>

Prenhe do ESTORIL MAT. Previsão de parto: 23/09/2024.

MGTe (ventre): 30,36 • TOP: 0,5% | IQG (ventre): 40,06 • TOP: 0,1% | iABCZ (ventre): 29,35 • DECA: 1



LOTE

11

INDIVIDUAL | ANIMAL



Guadalupe Agropecuária

# A3686 GUADALUPE

RG: FGP A 3686 • NASC.: 22/09/2022 • FÊMEA



V Í D E O  V Í D E O

REM SABIÁ

MARANHÃO BONSUCESSO

IMBELE BONSUCESSO

RAM DA BELA

CAMPEÃO DA MN

NOEMA DA BELA

FESTA DA BELA

REM DULLDOG

REM GLADIADOR GENÉTICA ADITIVA

REM CARMESIN

A1735 GUADALUPE

TRUNFO FIV DA EAO

3901 PO GUADALUPE

1746 PO GUADALUPE

ANCP		MP120		DP210		DP365		DP450		DPE365		DPE450		DAOL		DACAB		DSTAY		DIPP		D3P		DPN	
MGT <sub>e</sub>	TOP	DEP	TOP	DEP	TOP	DEP	TOP	DEP	TOP	DEP	TOP	DEP	TOP	DEP	TOP	DEP	TOP	DEP	TOP	DEP	TOP	DEP	TOP	DEP	TOP
<b>31,28</b>	<b>0,5</b>	4,36	<b>2</b>	15,21	<b>2</b>	35,50	<b>0,5</b>	39,01	<b>0,1</b>	1,20	<b>5</b>	1,33	<b>6</b>	5,09	<b>1</b>	0,82	<b>2</b>	90,69	<b>1</b>	-1,33	<b>2</b>	84,34	<b>9</b>	0,56	<b>57</b>

GENEPLUS		PM		TMD		PD		PS		PES		GPD		RD		AOL		EGS		STAY		IPP		PN	
IQG	TOP	DEP	TOP	DEP	TOP	DEP	TOP	DEP	TOP	DEP	TOP	DEP	TOP	DEP	TOP	DEP	TOP	DEP	TOP	DEP	TOP	DEP	TOP	DEP	TOP
<b>58,00</b>	<b>0,1</b>	3,92	<b>2</b>	13,01	<b>0,1</b>	15,03	<b>0,1</b>	32,29	<b>0,1</b>	1,45	<b>2</b>	17,26	<b>0,1</b>	2,28	<b>0,5</b>	5,16	<b>0,1</b>	4,41	<b>0,1</b>	51,35	<b>0,1</b>	-47,34	<b>0,1</b>	0,25	<b>63</b>

PMGZ		PM-EM		TMD		PD-ED		PA-ED		PS-ED		PE-365		PE-450		AOL		ACAB		STAY		IPP		PN	
iABCZ <sub>g</sub>	DECA	DEP	DECA	DEP	DECA	DEP	DECA	DEP	DECA	DEP	DECA	DEP	DECA	DEP	DECA	DEP	DECA	DEP	DECA	DEP	DECA	DEP	DECA	DEP	DECA
<b>40,94</b>	<b>1</b>	3,84	<b>1</b>	13,35	<b>1</b>	15,69	<b>1</b>	26,07	<b>1</b>	34,41	<b>1</b>	1,17	<b>1</b>	1,70	<b>1</b>	5,23	<b>1</b>	4,45	<b>1</b>	49,79	<b>1</b>	-50,39	<b>1</b>	0,31	<b>8</b>

Prenhe do DEMOLIDOR FIV DA EAO. Previsão de parto: 23/09/2024.

MGT<sub>e</sub> (ventre): 32,3 • TOP: 0,5% | IQG (ventre): 57,13 • TOP: 0,1% | iABCZ (ventre): 39,23 • DECA: 1

LOTE  
**12**

INDIVIDUAL | ANIMAL



Guadalupe Agropecuária

# A3363 FIV GUADALUPE

RG: FGP A 3363 • NASC.: 02/08/2022 • FÊMEA



V Í D E O  V Í D E O

REM AGORTAN

REM ESPIÃO 007

REM CONSTELAÇÃO

REM QUISCO

REM USP

REM RÉGIS

**DIPLOMATA DA AGRONOVA**

X

**5007 FIV DA EAO**

REM ARMADOR

BATOM DA AGRONOVA

REM COGITAR

BACKUP

PURA DA EAO

2438 DA JAITA

ANCP		MP120		DP210		DP365		DP450		DPE365		DPE450		DAOL		DACAB		DSTAY		DIPP		D3P		DPN	
MGTe	TOP	DEP	TOP	DEP	TOP	DEP	TOP	DEP	TOP	DEP	TOP	DEP	TOP	DEP	TOP	DEP	TOP	DEP	TOP	DEP	TOP	DEP	TOP	DEP	TOP
<b>29,66</b>	<b>0,5</b>	6,22	<b>0,5</b>	16,05	<b>2</b>	32,85	<b>0,5</b>	33,54	<b>0,5</b>	1,02	<b>8</b>	1,46	<b>5</b>	4,26	<b>2</b>	0,85	<b>2</b>	89,82	<b>2</b>	-0,85	<b>15</b>	78,35	<b>29</b>	1,25	<b>90</b>

GENEPLUS		PM		TMD		PD		PS		PES		GPD		RD		AOL		EGS		STAY		IPP		PN	
IQG	TOP	DEP	TOP	DEP	TOP	DEP	TOP	DEP	TOP	DEP	TOP	DEP	TOP	DEP	TOP	DEP	TOP	DEP	TOP	DEP	TOP	DEP	TOP	DEP	TOP
<b>52,67</b>	<b>0,1</b>	6,38	<b>0,1</b>	16,34	<b>0,1</b>	13,14	<b>0,5</b>	32,11	<b>0,1</b>	1,42	<b>3</b>	18,97	<b>0,1</b>	0,48	<b>23</b>	4,99	<b>0,1</b>	2,55	<b>2</b>	46,14	<b>0,1</b>	-35,62	<b>0,1</b>	0,33	<b>72</b>

PMGZ		PM-EM		TMD		PD-ED		PA-ED		PS-ED		PE-365		PE-450		AOL		ACAB		STAY		IPP		PN	
iABCZg	DECA	DEP	DECA	DEP	DECA	DEP	DECA	DEP	DECA	DEP	DECA	DEP	DECA	DEP	DECA	DEP	DECA	DEP	DECA	DEP	DECA	DEP	DECA	DEP	DECA
<b>36,86</b>	<b>1</b>	6,53	<b>1</b>	16,54	<b>1</b>	13,74	<b>1</b>	25,77	<b>1</b>	33,42	<b>1</b>	0,96	<b>1</b>	1,36	<b>1</b>	5,02	<b>1</b>	2,62	<b>1</b>	45,83	<b>1</b>	-34,50	<b>1</b>	0,43	<b>9</b>

Prenhe do ESTORIL MAT. Previsão de parto: 12/08/2024.

MGTe (ventre): 28,29 • TOP: 1% | IQG (ventre): 44,4 • TOP: 0,1% | iABCZ (ventre): 30,66 • DECA: 1



LOTE  
**13**

INDIVIDUAL | ANIMAL



Guadalupe Agropecuária

# A3417 GUADALUPE

RG: FGP A 3417 • NASC.: 11/08/2022 • FÊMEA



FGP A3417

V Í D E O V Í D E O

REM AGORTAN

REM ESPIÃO 007

REM CONSTELAÇÃO

DOLMAN IZ

TRUNFO FIV DA EAO

ORLÂNDYA DA EAO

**DIPLOMATA DA AGRONOVA**

X

**4314 PO GUADALUPE**

REM ARMADOR

BATOM DA AGRONOVA

REM COGITAR

PANAGPUR AL DA PAUL.

MAAB MANEIRA

KITHARMA II POI BR

ANCP		MP120		DP210		DP365		DP450		DPE365		DPE450		DAOL		DACAB		DSTAY		DIPP		D3P		DPN	
MGTe	TOP	DEP	TOP	DEP	TOP	DEP	TOP	DEP	TOP	DEP	TOP	DEP	TOP	DEP	TOP	DEP	TOP	DEP	TOP	DEP	TOP	DEP	TOP	DEP	TOP
<b>30,83</b>	<b>0,5</b>	4,38	<b>2</b>	19,43	<b>0,5</b>	32,11	<b>0,5</b>	35,53	<b>0,5</b>	1,23	<b>5</b>	1,31	<b>7</b>	4,78	<b>1</b>	0,68	<b>3</b>	85,93	<b>5</b>	-1,20	<b>3</b>	81,65	<b>16</b>	2,46	<b>100</b>

GENEPLUS		PM		TMD		PD		PS		PES		GPD		RD		AOL		EGS		STAY		IPP		PN	
IQG	TOP	DEP	TOP	DEP	TOP	DEP	TOP	DEP	TOP	DEP	TOP	DEP	TOP	DEP	TOP	DEP	TOP	DEP	TOP	DEP	TOP	DEP	TOP	DEP	TOP
<b>41,77</b>	<b>0,1</b>	3,65	<b>3</b>	14,34	<b>0,1</b>	17,85	<b>0,1</b>	30,89	<b>0,1</b>	1,26	<b>5</b>	13,05	<b>0,5</b>	0,75	<b>15</b>	4,60	<b>0,1</b>	3,67	<b>0,1</b>	39,72	<b>2</b>	-34,47	<b>0,5</b>	0,80	<b>99</b>

PMGZ		PM-EM		TMD		PD-ED		PA-ED		PS-ED		PE-365		PE-450		AOL		ACAB		STAY		IPP		PN	
iABCZg	DECA	DEP	DECA	DEP	DECA	DEP	DECA	DEP	DECA	DEP	DECA	DEP	DECA	DEP	DECA	DEP	DECA	DEP	DECA	DEP	DECA	DEP	DECA	DEP	DECA
<b>30,73</b>	<b>1</b>	3,43	<b>1</b>	13,61	<b>1</b>	17,57	<b>1</b>	24,42	<b>1</b>	31,18	<b>1</b>	0,89	<b>1</b>	1,16	<b>1</b>	4,27	<b>1</b>	3,37	<b>1</b>	38,28	<b>1</b>	-33,16	<b>1</b>	0,87	<b>10</b>

Prenhe do LUCK FIV KATISPERA. Previsão de parto: 12/08/2024.

MGTe (ventre): 28,56 • TOP: 1% | IQG (ventre): 41,46 • TOP: 0,1% | iABCZ (ventre): 29,74 • DECA: 1

LOTE  
**14**

INDIVIDUAL | ANIMAL



Guadalupe Agropecuária

# A3635 FIV GUADALUPE

RG: FGP A 3435 • NASC.: 17/09/2022 • FÊMEA



V Í D E O V Í D E O

REM USP  
**OPERÁRIO COL.**  
FIELDADA COL.

REM ARMADOR  
**BELO J.MACHADO**  
XAMONIX J.MACHADO

**RAJAN COL**

**A1621 FIV GUADALUPE**

JHELUM COL.  
**PELOTA COL.**  
LUNA COL.

BACKUP  
**7154 DA EAO**  
9322 DA EAO

ANCP		MP120		DP210		DP365		DP450		DPE365		DPE450		DAOL		DACAB		DSTAY		DIPP		D3P		DPN	
MGTe	TOP	DEP	TOP	DEP	TOP	DEP	TOP	DEP	TOP	DEP	TOP	DEP	TOP	DEP	TOP	DEP	TOP	DEP	TOP	DEP	TOP	DEP	TOP	DEP	TOP
<b>30,78</b>	<b>0,5</b>	4,91	<b>2</b>	18,77	<b>0,5</b>	34,53	<b>0,5</b>	34,43	<b>0,5</b>	1,14	<b>6</b>	1,46	<b>5</b>	4,90	<b>1</b>	0,06	<b>32</b>	95,66	<b>0,1</b>	-0,95	<b>10</b>	76,21	<b>38</b>	2,48	<b>100</b>

GENEPLUS		PM		TMD		PD		PS		PES		GPD		RD		AOL		EGS		STAY		IPP		PN	
IQG	TOP	DEP	TOP	DEP	TOP	DEP	TOP	DEP	TOP	DEP	TOP	DEP	TOP	DEP	TOP	DEP	TOP	DEP	TOP	DEP	TOP	DEP	TOP	DEP	TOP
<b>35,67</b>	<b>0,5</b>	2,32	<b>12</b>	11,75	<b>0,5</b>	18,28	<b>0,1</b>	36,29	<b>0,1</b>	1,49	<b>2</b>	18,01	<b>0,1</b>	-0,73	<b>76</b>	3,76	<b>0,5</b>	-1,01	<b>84</b>	38,31	<b>5</b>	-14,06	<b>16</b>	0,76	<b>98</b>

PMGZ		PM-EM		TMD		PD-ED		PA-ED		PS-ED		PE-365		PE-450		AOL		ACAB		STAY		IPP		PN	
iABCZg	DECA	DEP	DECA	DEP	DECA	DEP	DECA	DEP	DECA	DEP	DECA	DEP	DECA	DEP	DECA	DEP	DECA	DEP	DECA	DEP	DECA	DEP	DECA	DEP	DECA
<b>21,98</b>	<b>1</b>	2,34	<b>1</b>	8,44	<b>1</b>	10,24	<b>1</b>	16,67	<b>1</b>	22,55	<b>1</b>	0,88	<b>1</b>	1,46	<b>1</b>	3,25	<b>1</b>	2,69	<b>1</b>	37,57	<b>1</b>	-23,03	<b>1</b>	0,74	<b>10</b>

Prenhe do D8 DA EAO. Previsão de parto: 12/08/2024.

MGTe (ventre): 30,03 • TOP: 0,5% | IQG (ventre): 39,33 • TOP: 0,5% | iABCZ (ventre): 28,35 • DECA: 1



LOTE  
**15**

INDIVIDUAL | ANIMAL



Guadalupe Agropecuária

# A3373 FIV GUADALUPE

RG: FGP A 3373 • NASC.: 06/08/2022 • FÊMEA



V Í D E O V Í D E O

REM ARMADOR

REM EMBAIXADOR

REM BATITA

REM HÓRUS GENÉTICA ADITIVA

REM SAGRES

REM EMBOSKADA

REM TEÁTRICA

BUGIO TE DA SM

FUNCIONÁRIO DE NAVIRAÍ

CRATERA DE NAVIRAÍ

SARA JONES FIV KA

HELÍACO DA JAVA

MAIS DA GENEBRA

TAROLA TE DA ZEB.VR

ANCP		MP120		DP210		DP365		DP450		DPE365		DPE450		DAOL		DACAB		DSTAY		DIPP		D3P		DPN	
MGTe	TOP	DEP	TOP	DEP	TOP	DEP	TOP	DEP	TOP	DEP	TOP	DEP	TOP	DEP	TOP	DEP	TOP	DEP	TOP	DEP	TOP	DEP	TOP	DEP	TOP
<b>29,23</b>	<b>1</b>	7,26	<b>0,1</b>	17,83	<b>1</b>	28,44	<b>2</b>	27,93	<b>2</b>	1,91	<b>0,5</b>	2,36	<b>0,5</b>	2,75	<b>8</b>	0,18	<b>17</b>	86,98	<b>4</b>	-0,81	<b>18</b>	84,50	<b>8</b>	1,28	<b>91</b>

GENEPLUS		PM		TMD		PD		PS		PES		GPD		RD		AOL		EGS		STAY		IPP		PN	
IQG	TOP	DEP	TOP	DEP	TOP	DEP	TOP	DEP	TOP	DEP	TOP	DEP	TOP	DEP	TOP	DEP	TOP	DEP	TOP	DEP	TOP	DEP	TOP	DEP	TOP
<b>31,19</b>	<b>1</b>	6,81	<b>0,1</b>	13,78	<b>0,1</b>	11,27	<b>1</b>	22,61	<b>1</b>	2,28	<b>0,1</b>	11,34	<b>2</b>	1,84	<b>1</b>	1,72	<b>16</b>	1,22	<b>14</b>	31,83	<b>43</b>	-9,98	<b>28</b>	0,60	<b>93</b>

PMGZ		PM-EM		TMD		PD-ED		PA-ED		PS-ED		PE-365		PE-450		AOL		ACAB		STAY		IPP		PN	
iABCZg	DECA	DEP	DECA	DEP	DECA	DEP	DECA	DEP	DECA	DEP	DECA	DEP	DECA	DEP	DECA	DEP	DECA	DEP	DECA	DEP	DECA	DEP	DECA	DEP	DECA
<b>21,60</b>	<b>1</b>	7,91	<b>1</b>	14,94	<b>1</b>	11,44	<b>1</b>	18,00	<b>1</b>	22,17	<b>1</b>	1,45	<b>1</b>	2,32	<b>1</b>	1,79	<b>2</b>	1,28	<b>2</b>	33,05	<b>3</b>	-6,21	<b>4</b>	0,71	<b>10</b>

Prende do DURANGO FIV DA EAO. Previsão de parto: 12/08/2024.

MGTe (ventre): 30,37 • TOP: 0,5% | IQG (ventre): 39,64 • TOP: 0,5% | iABCZ (ventre): 24,97 • DECA: 1

LOTE  
**16**

INDIVIDUAL | ANIMAL



Guadalupe Agropecuária

# A3226 FIV GUADALUPE

RG: FGP A 3226 • NASC.: 26/06/2022 • FÊMEA



V Í D E O V Í D E O

REM AGORTAN

REM ESPIÃO 007

REM CONSTELAÇÃO

GABINETE IZ

BACKUP

AMAGDALA

**DIPLOMATA DA AGRONOVA**

X

**7154 DA EAO**

REM ARMADOR

BATOM DA AGRONOVA

REM COGITAR

REM USP

9322 DA EAO

PERPLEXA DA EAO

ANCP		MP120		DP210		DP365		DP450		DPE365		DPE450		DAOL		DACAB		DSTAY		DIPP		D3P		DPN	
MGTe	TOP	DEP	TOP	DEP	TOP	DEP	TOP	DEP	TOP	DEP	TOP	DEP	TOP	DEP	TOP	DEP	TOP	DEP	TOP	DEP	TOP	DEP	TOP	DEP	TOP
<b>31,07</b>	<b>0,5</b>	4,58	<b>2</b>	16,15	<b>2</b>	32,19	<b>0,5</b>	31,49	<b>1</b>	1,15	<b>6</b>	1,26	<b>7</b>	4,65	<b>2</b>	1,00	<b>0,5</b>	94,24	<b>0,1</b>	-1,19	<b>3</b>	86,46	<b>5</b>	1,81	<b>98</b>

GENEPLUS		PM		TMD		PD		PS		PES		GPD		RD		AOL		EGS		STAY		IPP		PN	
IQG	TOP	DEP	TOP	DEP	TOP	DEP	TOP	DEP	TOP	DEP	TOP	DEP	TOP	DEP	TOP	DEP	TOP	DEP	TOP	DEP	TOP	DEP	TOP	DEP	TOP
<b>45,33</b>	<b>0,1</b>	3,90	<b>2</b>	12,99	<b>0,1</b>	13,80	<b>0,5</b>	27,47	<b>0,1</b>	1,76	<b>1</b>	13,68	<b>0,5</b>	0,93	<b>11</b>	4,56	<b>0,1</b>	4,63	<b>0,1</b>	41,82	<b>0,5</b>	-25,95	<b>2</b>	0,85	<b>99</b>

PMGZ		PM-EM		TMD		PD-ED		PA-ED		PS-ED		PE-365		PE-450		AOL		ACAB		STAY		IPP		PN	
iABCZg	DECA	DEP	DECA	DEP	DECA	DEP	DECA	DEP	DECA	DEP	DECA	DEP	DECA	DEP	DECA	DEP	DECA	DEP	DECA	DEP	DECA	DEP	DECA	DEP	DECA
<b>28,72</b>	<b>1</b>	3,80	<b>1</b>	12,53	<b>1</b>	13,50	<b>1</b>	21,01	<b>1</b>	27,26	<b>1</b>	0,68	<b>1</b>	1,65	<b>1</b>	4,14	<b>1</b>	4,47	<b>1</b>	41,97	<b>1</b>	-24,42	<b>1</b>	0,85	<b>10</b>

Prende do DURANGO FIV DA EAO. Previsão de parto: 12/08/2024.

MGTe (ventre): 31,32 • TOP: 0,5% | IQG (ventre): 46,71 • TOP: 0,1% | iABCZ (ventre): 29,26 • DECA: 1



LOTE

17

INDIVIDUAL | ANIMAL



Guadalupe Agropecuária

# A3041 FIV GUADALUPE

RG: FGP A 3041 • NASC.: 22/04/2022 • FÊMEA



V Í D E O  V Í D E O

REM VOKOLO

QUARUP BONSUCESSO

MAYA BONSUCESSO

**ESTORIL MAT.**

TORNADO MAT.

BARAVAH MAT.

SAIHA MAT.

REM DULLDOG

REM GLADIADOR GENÉTICA ADITIVA

REM CARMESIN

**A822 FIV GUADALUPE**

BACKUP

533 LA GUADALUPE

211 GUADIANA

ANCP		MP120		DP210		DP365		DP450		DPE365		DPE450		DAOL		DACAB		DSTAY		DIPP		D3P		DPN	
MGTe	TOP	DEP	TOP	DEP	TOP	DEP	TOP	DEP	TOP	DEP	TOP	DEP	TOP	DEP	TOP	DEP	TOP	DEP	TOP	DEP	TOP	DEP	TOP	DEP	TOP
<b>28,44</b>	<b>1</b>	7,57	<b>0,1</b>	11,94	<b>6</b>	28,89	<b>1</b>	25,62	<b>3</b>	1,72	<b>1</b>	1,74	<b>3</b>	4,64	<b>2</b>	0,98	<b>1</b>	81,28	<b>11</b>	-0,99	<b>8</b>	89,92	<b>2</b>	1,78	<b>97</b>

GENEPLUS		PM		TMD		PD		PS		PES		GPD		RD		AOL		EGS		STAY		IPP		PN	
IQG	TOP	DEP	TOP	DEP	TOP	DEP	TOP	DEP	TOP	DEP	TOP	DEP	TOP	DEP	TOP	DEP	TOP	DEP	TOP	DEP	TOP	DEP	TOP	DEP	TOP
<b>46,81</b>	<b>0,1</b>	8,19	<b>0,1</b>	13,42	<b>0,1</b>	8,41	<b>6</b>	26,27	<b>0,5</b>	2,34	<b>0,1</b>	17,86	<b>0,1</b>	2,42	<b>0,5</b>	3,68	<b>1</b>	2,62	<b>1</b>	38,74	<b>4</b>	-33,76	<b>0,5</b>	0,85	<b>99</b>

PMGZ		PM-EM		TMD		PD-ED		PA-ED		PS-ED		PE-365		PE-450		AOL		ACAB		STAY		IPP		PN	
iABCZg	DECA	DEP	DECA	DEP	DECA	DEP	DECA	DEP	DECA	DEP	DECA	DEP	DECA	DEP	DECA	DEP	DECA	DEP	DECA	DEP	DECA	DEP	DECA	DEP	DECA
<b>28,26</b>	<b>1</b>	8,21	<b>1</b>	14,25	<b>1</b>	9,12	<b>1</b>	21,92	<b>1</b>	26,31	<b>1</b>	1,58	<b>1</b>	2,32	<b>1</b>	3,90	<b>1</b>	2,91	<b>1</b>	38,19	<b>1</b>	-24,88	<b>1</b>	1,00	<b>10</b>

Prenhe do D8 DA EAO. Previsão de parto: 12/08/2024.

MGTe (ventre): 28,87 • TOP: 1% | IQG (ventre): 44,91 • TOP: 0,1% | iABCZ (ventre): 28,7 • DECA: 1

LOTE  
**18**

INDIVIDUAL | ANIMAL



Guadalupe Agropecuária

# A3545 GUADALUPE

RG: FGP A 3545 • NASC.: 22/08/2022 • FÊMEA



V Í D E O V Í D E O

REM AGORTAN

REM ESPIÃO 007

REM CONSTELAÇÃO

**DIPLOMATA DA AGRONOVA**

REM ARMADOR

BATOM DA AGRONOVA

REM COGITAR

RAMBO DA MN

SERTANEJO 3 TE GUADALUPE

ZANTA TE QG ARATAÚ

**4607 PO GUADALUPE**

KADU GUADALUPE

846 PO GUADALUPE

5279/03 DA PEDIZES

ANCP		MP120		DP210		DP365		DP450		DPE365		DPE450		DAOL		DACAB		DSTAY		DIPP		D3P		DPN	
MGTe	TOP	DEP	TOP	DEP	TOP	DEP	TOP	DEP	TOP	DEP	TOP	DEP	TOP	DEP	TOP	DEP	TOP	DEP	TOP	DEP	TOP	DEP	TOP	DEP	TOP
<b>28,19</b>	<b>1</b>	4,87	<b>2</b>	14,16	<b>3</b>	27,83	<b>2</b>	25,47	<b>3</b>	1,03	<b>8</b>	1,12	<b>10</b>	4,82	<b>1</b>	1,03	<b>0,5</b>	86,67	<b>4</b>	-1,22	<b>3</b>	86,48	<b>5</b>	1,79	<b>97</b>

GENEPLUS		PM		TMD		PD		PS		PES		GPD		RD		AOL		EGS		STAY		IPP		PN	
IQG	TOP	DEP	TOP	DEP	TOP	DEP	TOP	DEP	TOP	DEP	TOP	DEP	TOP	DEP	TOP	DEP	TOP	DEP	TOP	DEP	TOP	DEP	TOP	DEP	TOP
<b>38,42</b>	<b>0,5</b>	3,48	<b>4</b>	11,48	<b>0,5</b>	12,31	<b>0,5</b>	24,39	<b>0,5</b>	1,45	<b>2</b>	12,08	<b>1</b>	1,60	<b>2</b>	4,38	<b>0,1</b>	2,09	<b>3</b>	38,64	<b>4</b>	-37,09	<b>0,1</b>	0,49	<b>87</b>

PMGZ		PM-EM		TMD		PD-ED		PA-ED		PS-ED		PE-365		PE-450		AOL		ACAB		STAY		IPP		PN	
iABCZg	DECA	DEP	DECA	DEP	DECA	DEP	DECA	DEP	DECA	DEP	DECA	DEP	DECA	DEP	DECA	DEP	DECA	DEP	DECA	DEP	DECA	DEP	DECA	DEP	DECA
<b>26,92</b>	<b>1</b>	2,54	<b>1</b>	10,33	<b>1</b>	12,61	<b>1</b>	20,02	<b>1</b>	24,29	<b>1</b>	0,80	<b>1</b>	1,20	<b>1</b>	4,39	<b>1</b>	2,15	<b>1</b>	38,90	<b>1</b>	-37,42	<b>1</b>	0,62	<b>10</b>

Prenhe do DURANGO FIV DA EAO. Previsão de parto: 12/08/2024.

MGTe (ventre): 29,86 • TOP: 0,5% | IQG (ventre): 43,25 • TOP: 0,1% | iABCZ (ventre): 28,26 • DECA: 1



LOTE  
**19**

INDIVIDUAL | ANIMAL



Guadalupe Agropecuária

# A3052 FIV GUADALUPE

RG: FGP A 3052 • NASC.: 23/04/2022 • FÊMEA



V Í D E O  V Í D E O

MANDARIN MAT.

VELERO MAT.

RUANDA MAT.

**ESTANHO MAT.**

TITAN MAT.

BLENDA MAT.

PROSA MAT.

REM DULLDOG

REM GLADIADOR GENÉTICA ADITIVA

REM CARMESIN

**A1629 FIV GUADALUPE**

REM USP

3032 TE PO GUADALUPE

55 LA GUADIANA

ANCP		MP120		DP210		DP365		DP450		DPE365		DPE450		DAOL		DACAB		DSTAY		DIPP		D3P		DPN	
MGTe	TOP	DEP	TOP	DEP	TOP	DEP	TOP	DEP	TOP	DEP	TOP	DEP	TOP	DEP	TOP	DEP	TOP	DEP	TOP	DEP	TOP	DEP	TOP	DEP	TOP
<b>26,95</b>	<b>2</b>	4,93	<b>1</b>	12,04	<b>6</b>	25,18	<b>3</b>	25,29	<b>3</b>	1,67	<b>2</b>	1,94	<b>2</b>	4,03	<b>3</b>	0,50	<b>5</b>	88,51	<b>2</b>	-1,26	<b>2</b>	85,42	<b>7</b>	0,52	<b>54</b>

GENEPLUS		PM		TMD		PD		PS		PES		GPD		RD		AOL		EGS		STAY		IPP		PN	
IQG	TOP	DEP	TOP	DEP	TOP	DEP	TOP	DEP	TOP	DEP	TOP	DEP	TOP	DEP	TOP	DEP	TOP	DEP	TOP	DEP	TOP	DEP	TOP	DEP	TOP
<b>47,57</b>	<b>0,1</b>	6,62	<b>0,1</b>	14,38	<b>0,1</b>	11,19	<b>1</b>	25,98	<b>0,5</b>	2,34	<b>0,1</b>	14,79	<b>0,5</b>	2,59	<b>0,1</b>	4,51	<b>0,1</b>	2,12	<b>3</b>	42,47	<b>0,5</b>	-26,81	<b>2</b>	0,19	<b>56</b>

PMGZ		PM-EM		TMD		PD-ED		PA-ED		PS-ED		PE-365		PE-450		AOL		ACAB		STAY		IPP		PN	
iABCZg	DECA	DEP	DECA	DEP	DECA	DEP	DECA	DEP	DECA	DEP	DECA	DEP	DECA	DEP	DECA	DEP	DECA	DEP	DECA	DEP	DECA	DEP	DECA	DEP	DECA
<b>31,27</b>	<b>1</b>	6,48	<b>1</b>	14,38	<b>1</b>	11,80	<b>1</b>	21,84	<b>1</b>	28,35	<b>1</b>	1,58	<b>1</b>	2,33	<b>1</b>	4,83	<b>1</b>	2,71	<b>1</b>	41,56	<b>1</b>	-27,22	<b>1</b>	0,06	<b>5</b>

Prenhe do ESTORIL MAT. Previsão de parto: 23/09/2024.

MGTe (ventre): 26,98 • TOP: 2% | IQG (ventre): 41,84 • TOP: 0,1% | iABCZ (ventre): 27,75 • DECA: 1

LOTE  
**20**

INDIVIDUAL | ANIMAL



Guadalupe Agropecuária

# A3158 FIV GUADALUPE

RG: FGP A 3158 • NASC.: 23/05/2022 • FÊMEA



V Í D E O V Í D E O

REM RICKET

REM DANUT

REM PÁPRICA

**FENDER FIV GUADALUPE**

REM USP

3069 TE PO GUADALUPE

533 LA GUADALUPE

VELERO MAT.

COWBOY MAT.

TORMAY MAT.

**A674 FIV GUADALUPE**

SHERLOCK MAT.

3827 TE PO GUADALUPE

SARA JONES FIV KA

ANCP	MP120	DP210	DP365	DP450	DPE365	DPE450	DAOL	DACAB	DSTAY	DIPP	D3P	DPN													
MGTe	TOP	DEP	TOP	DEP	TOP	DEP	TOP	DEP	TOP	DEP	TOP	DEP	TOP												
<b>25,18</b>	<b>3</b>	4,09	<b>3</b>	13,49	<b>4</b>	24,22	<b>4</b>	22,83	<b>5</b>	1,85	<b>1</b>	1,81	<b>2</b>	5,03	<b>1</b>	-0,02	<b>50</b>	75,15	<b>21</b>	-0,61	<b>33</b>	86,64	<b>5</b>	0,06	<b>25</b>

GENEPLUS	PM	TMD	PD	PS	PES	GPD	RD	AOL	EGS	STAY	IPP	PN													
IQG	TOP	DEP	TOP	DEP	TOP	DEP	TOP	DEP	TOP	DEP	TOP	DEP	TOP												
<b>33,20</b>	<b>1</b>	4,54	<b>1</b>	12,16	<b>0,1</b>	12,45	<b>0,5</b>	23,83	<b>0,5</b>	2,20	<b>0,1</b>	11,37	<b>2</b>	-0,79	<b>78</b>	3,96	<b>0,5</b>	1,41	<b>11</b>	32,20	<b>40</b>	-16,31	<b>12</b>	-0,23	<b>12</b>

PMGZ	PM-EM	TMD	PD-ED	PA-ED	PS-ED	PE-365	PE-450	AOL	ACAB	STAY	IPP	PN													
iABCZg	DECA	DEP	DECA	DEP	DECA	DEP	DECA	DEP	DECA	DEP	DECA	DEP	DECA												
<b>21,55</b>	<b>1</b>	4,72	<b>1</b>	12,36	<b>1</b>	12,54	<b>1</b>	19,72	<b>1</b>	23,68	<b>1</b>	1,53	<b>1</b>	2,34	<b>1</b>	4,01	<b>1</b>	1,39	<b>1</b>	32,50	<b>4</b>	-13,08	<b>2</b>	-0,24	<b>2</b>

Prenhe do INVICTUS TE DA HORA. Previsão de parto: 24/09/2024.

MGTe (ventre): 27,44 • TOP: 2% | IQG (ventre): 37,63 • TOP: 0,5% | iABCZ (ventre): 22,22 • DECA: 1



LOTE

21

INDIVIDUAL | ANIMAL



Guadalupe Agropecuária

# A3370 FIV GUADALUPE

RG: FGP A 3370 • NASC.: 06/08/2022 • FÊMEA



V Í D E O V Í D E O

REM ARMADOR

REM EMBAIXADOR

REM BATITA

REM HÓRUS GENÉTICA ADITIVA

REM SAGRES

REM EMBOSKADA

REM TEÁTRICA

REM QUISCO

REM USP

REM RÉGIS

5007 FIV DA EAO

BACKUP

PURA DA EAO

2438 DA JAITA

ANCP		MP120		DP210		DP365		DP450		DPE365		DPE450		DAOL		DACAB		DSTAY		DIPP		D3P		DPN	
MGTe	TOP	DEP	TOP	DEP	TOP	DEP	TOP	DEP	TOP	DEP	TOP	DEP	TOP	DEP	TOP	DEP	TOP	DEP	TOP	DEP	TOP	DEP	TOP	DEP	TOP
29,27	1	6,09	0,5	15,73	2	29,96	1	30,18	1	2,22	0,5	2,57	0,5	3,30	5	0,64	3	89,13	2	-0,89	13	81,60	16	1,33	92

GENEPLUS		PM		TMD		PD		PS		PES		GPD		RD		AOL		EGS		STAY		IPP		PN	
IQG	TOP	DEP	TOP	DEP	TOP	DEP	TOP	DEP	TOP	DEP	TOP	DEP	TOP	DEP	TOP	DEP	TOP	DEP	TOP	DEP	TOP	DEP	TOP	DEP	TOP
43,47	0,1	5,00	0,5	12,14	0,1	10,89	2	26,06	0,5	2,63	0,1	15,18	0,1	1,50	3	3,47	1	2,94	0,5	39,90	2	-12,88	19	0,50	88

PMGZ		PM-EM		TMD		PD-ED		PA-ED		PS-ED		PE-365		PE-450		AOL		ACAB		STAY		IPP		PN	
iABCZg	DECA	DEP	DECA	DEP	DECA	DEP	DECA	DEP	DECA	DEP	DECA	DEP	DECA	DEP	DECA	DEP	DECA	DEP	DECA	DEP	DECA	DEP	DECA	DEP	DECA
27,85	1	6,37	1	13,58	1	11,32	1	19,51	1	25,45	1	2,05	1	2,74	1	3,47	1	3,05	1	40,25	1	-14,02	2	0,55	10

Prende do DURANGO FIV DA EAO. Previsão de parto: 12/08/2024.

MGTe (ventre): 30,38 • TOP: 0,5% | IQG (ventre): 45,78 • TOP: 0,1% | iABCZ (ventre): 27,94 • DECA: 1

LOTE  
**22**

INDIVIDUAL | ANIMAL



Guadalupe Agropecuária

# A3499 GUADALUPE

RG: FGP A 3499 • NASC.: 16/08/2022 • FÊMEA



V Í D E O V Í D E O

REM RICKET

REM DANUT

REM PÁPRICA

**FENDER FIV GUADALUPE**

REM USP

3069 TE PO GUADALUPE

533 LA GUADALUPE

RAMBO DA MN

SERTANEJO 3 TE GUADALUPE

ZANTA TE QG ARATAÚ

**A911 GUADALUPE**

KADU GUADALUPE

846 PO GUADALUPE

5279/03 DA PEDIZES

ANCP		MP120		DP210		DP365		DP450		DPE365		DPE450		DAOL		DACAB		DSTAY		DIPP		D3P		DPN	
MGTe	TOP	DEP	TOP	DEP	TOP	DEP	TOP	DEP	TOP	DEP	TOP	DEP	TOP	DEP	TOP	DEP	TOP	DEP	TOP	DEP	TOP	DEP	TOP	DEP	TOP
<b>25,52</b>	<b>3</b>	4,41	<b>2</b>	12,37	<b>5</b>	25,13	<b>3</b>	26,94	<b>2</b>	0,76	<b>14</b>	0,98	<b>12</b>	5,88	<b>0,5</b>	0,54	<b>4</b>	76,42	<b>19</b>	-0,87	<b>14</b>	82,74	<b>13</b>	1,70	<b>97</b>

GENEPLUS		PM		TMD		PD		PS		PES		GPD		RD		AOL		EGS		STAY		IPP		PN	
IQG	TOP	DEP	TOP	DEP	TOP	DEP	TOP	DEP	TOP	DEP	TOP	DEP	TOP	DEP	TOP	DEP	TOP	DEP	TOP	DEP	TOP	DEP	TOP	DEP	TOP
<b>34,28</b>	<b>0,5</b>	4,80	<b>0,5</b>	12,16	<b>0,1</b>	11,44	<b>1</b>	23,28	<b>0,5</b>	1,39	<b>3</b>	11,84	<b>1</b>	0,24	<b>33</b>	4,92	<b>0,1</b>	2,71	<b>1</b>	35,34	<b>16</b>	-3,97	<b>50</b>	0,57	<b>92</b>

PMGZ		PM-EM		TMD		PD-ED		PA-ED		PS-ED		PE-365		PE-450		AOL		ACAB		STAY		IPP		PN	
iABCZg	DECA	DEP	DECA	DEP	DECA	DEP	DECA	DEP	DECA	DEP	DECA	DEP	DECA	DEP	DECA	DEP	DECA	DEP	DECA	DEP	DECA	DEP	DECA	DEP	DECA
<b>19,09</b>	<b>1</b>	5,11	<b>1</b>	12,10	<b>1</b>	10,49	<b>1</b>	18,30	<b>1</b>	22,56	<b>1</b>	0,63	<b>1</b>	1,27	<b>1</b>	5,06	<b>1</b>	2,53	<b>1</b>	33,76	<b>3</b>	-5,86	<b>4</b>	0,65	<b>10</b>

Prenhe do D8 DA EAO. Previsão de parto: 12/08/2024.

MGTe (ventre): 27,37 • TOP: 2% | IQG (ventre): 38,64 • TOP: 0,5% | iABCZ (ventre): 24,21 • DECA: 1



LOTE  
**23**

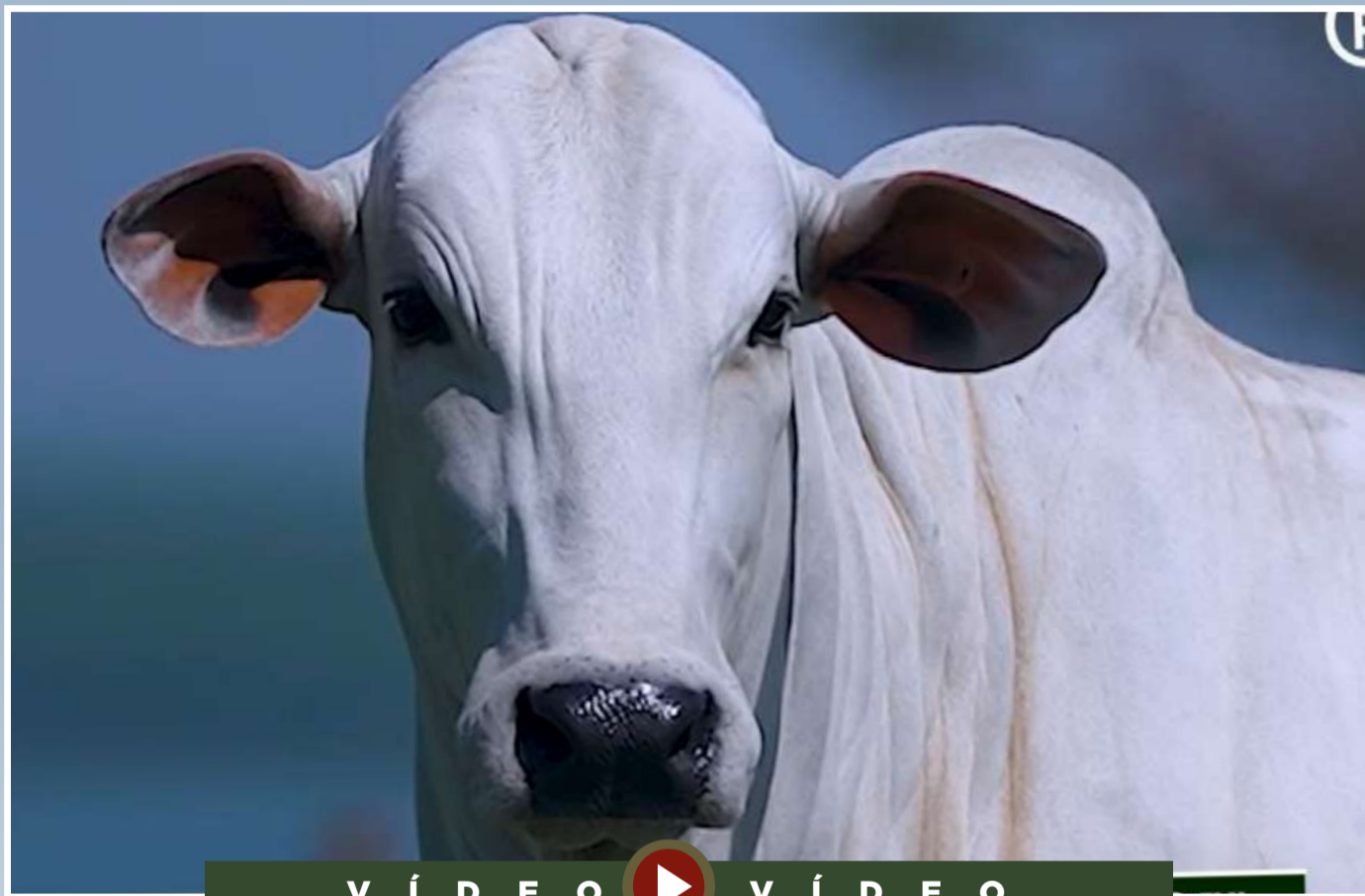
INDIVIDUAL | ANIMAL



Guadalupe Agropecuária

# A3706 GUADALUPE

RG: FGP A 3706 • NASC.: 25/09/2022 • FÊMEA



V Í D E O V Í D E O

REM RICKET

REM DANUT

REM PÁPRICA

**FENDER FIV GUADALUPE**

REM USP

**3069 TE PO GUADALUPE**

533 LA GUADALUPE

KOKAR DA MAT.

**PARANÁ MATI**

FRANQUIA DA MAT.

**3982 PO GUADALUPE**

SAQUE 3 TE GUADALUPE

**1314 PO GUADALUPE**

271 LA GUADIANA

ANCP		MP120		DP210		DP365		DP450		DPE365		DPE450		DAOL		DACAB		DSTAY		DIPP		D3P		DPN	
MGTe	TOP	DEP	TOP	DEP	TOP	DEP	TOP	DEP	TOP	DEP	TOP	DEP	TOP	DEP	TOP	DEP	TOP	DEP	TOP	DEP	TOP	DEP	TOP	DEP	TOP
<b>27,03</b>	<b>2</b>	3,06	<b>7</b>	16,92	<b>1</b>	28,08	<b>2</b>	29,18	<b>2</b>	0,66	<b>17</b>	1,15	<b>9</b>	5,19	<b>1</b>	0,10	<b>26</b>	79,41	<b>14</b>	-0,88	<b>14</b>	85,11	<b>7</b>	1,74	<b>97</b>

GENEPLUS		PM		TMD		PD		PS		PES		GPD		RD		AOL		EGS		STAY		IPP		PN	
IQG	TOP	DEP	TOP	DEP	TOP	DEP	TOP	DEP	TOP	DEP	TOP	DEP	TOP	DEP	TOP	DEP	TOP	DEP	TOP	DEP	TOP	DEP	TOP	DEP	TOP
<b>31,11</b>	<b>1</b>	2,70	<b>8</b>	11,13	<b>0,5</b>	14,45	<b>0,1</b>	26,00	<b>0,5</b>	1,28	<b>4</b>	11,55	<b>2</b>	0,08	<b>40</b>	4,09	<b>0,5</b>	2,28	<b>2</b>	34,00	<b>25</b>	-4,95	<b>46</b>	0,84	<b>99</b>

PMGZ		PM-EM		TMD		PD-ED		PA-ED		PS-ED		PE-365		PE-450		AOL		ACAB		STAY		IPP		PN	
iABCZg	DECA	DEP	DECA	DEP	DECA	DEP	DECA	DEP	DECA	DEP	DECA	DEP	DECA	DEP	DECA	DEP	DECA	DEP	DECA	DEP	DECA	DEP	DECA	DEP	DECA
<b>20,63</b>	<b>1</b>	2,25	<b>2</b>	10,91	<b>1</b>	14,91	<b>1</b>	21,99	<b>1</b>	25,73	<b>1</b>	0,44	<b>2</b>	1,32	<b>1</b>	3,81	<b>1</b>	2,26	<b>1</b>	34,75	<b>2</b>	-5,24	<b>4</b>	0,89	<b>10</b>

Prenhe do DEMOLIDOR FIV DA EAO. Previsão de parto: 12/08/2024.

MGTe (ventre): 30,15 • TOP: 0,5% | IQG (ventre): 43,69 • TOP: 0,1% | iABCZ (ventre): 29,02 • DECA: 1

LOTE  
**24**

INDIVIDUAL | ANIMAL



Guadalupe Agropecuária

# A3203 FIV GUADALUPE

RG: FGP A 3203 • NASC.: 23/06/2022 • FÊMEA



V Í D E O V Í D E O

REM RICKET

REM DANUT

REM PÁPRICA

GABINETE IZ

BACKUP

AMAGDALA

**FABULOSO FIV GUADALUPE**

X

**123 LA GUADIANA**

REM USP

2966 TE PO GUADALUPE

55 LA GUADIANA

INRITI DA TERLEY

526 GUADIANA

FSF 146 05 GUADALUPE

ANCP		MP120		DP210		DP365		DP450		DPE365		DPE450		DAOL		DACAB		DSTAY		DIPP		D3P		DPN	
MGTe	TOP	DEP	TOP	DEP	TOP	DEP	TOP	DEP	TOP	DEP	TOP	DEP	TOP	DEP	TOP	DEP	TOP	DEP	TOP	DEP	TOP	DEP	TOP	DEP	TOP
<b>27,28</b>	<b>2</b>	3,09	<b>7</b>	15,89	<b>2</b>	24,43	<b>3</b>	26,24	<b>3</b>	1,35	<b>4</b>	1,66	<b>3</b>	3,07	<b>6</b>	0,63	<b>3</b>	86,62	<b>4</b>	-0,91	<b>12</b>	88,68	<b>2</b>	0,98	<b>81</b>

GENEPLUS		PM		TMD		PD		PS		PES		GPD		RD		AOL		EGS		STAY		IPP		PN	
IQG	TOP	DEP	TOP	DEP	TOP	DEP	TOP	DEP	TOP	DEP	TOP	DEP	TOP	DEP	TOP	DEP	TOP	DEP	TOP	DEP	TOP	DEP	TOP	DEP	TOP
<b>32,00</b>	<b>1</b>	3,45	<b>4</b>	10,33	<b>0,5</b>	11,30	<b>1</b>	20,23	<b>2</b>	1,38	<b>3</b>	8,93	<b>6</b>	0,77	<b>14</b>	2,51	<b>5</b>	2,45	<b>2</b>	38,35	<b>4</b>	-16,23	<b>12</b>	0,17	<b>53</b>

PMGZ		PM-EM		TMD		PD-ED		PA-ED		PS-ED		PE-365		PE-450		AOL		ACAB		STAY		IPP		PN	
iABCZg	DECA	DEP	DECA	DEP	DECA	DEP	DECA	DEP	DECA	DEP	DECA	DEP	DECA	DEP	DECA	DEP	DECA	DEP	DECA	DEP	DECA	DEP	DECA	DEP	DECA
<b>23,86</b>	<b>1</b>	3,26	<b>1</b>	10,84	<b>1</b>	12,13	<b>1</b>	17,45	<b>1</b>	20,62	<b>1</b>	1,39	<b>1</b>	1,65	<b>1</b>	2,85	<b>1</b>	2,32	<b>1</b>	39,68	<b>1</b>	-14,01	<b>2</b>	0,04	<b>5</b>

Prenhe do INVICTUS TE DA HORA. Previsão de parto: 12/10/2024.

MGTe (ventre): 28,53 • TOP: 1% | IQG (ventre): 37,03 • TOP: 0,5% | iABCZ (ventre): 22,66 • DECA: 1



LOTE  
**25**

INDIVIDUAL | ANIMAL



Guadalupe Agropecuária

# A3024 FIV GUADALUPE

RG: FGP A 3024 • NASC.: 30/03/2022 • FÊMEA



V Í D E O V Í D E O

REM ARMADOR

ZAPP BEABISA

RIENA DA BEABISA

**DAMASCO MAT.**

SHERLOCK MAT.

AMBOA MAT.

RAFAH MAT.

REM DULLDOG

REM GLADIADOR GENÉTICA ADITIVA

REM CARMESIN

**A822 FIV GUADALUPE**

BACKUP

533 LA GUADALUPE

211 GUADIANA

ANCP		MP120		DP210		DP365		DP450		DPE365		DPE450		DAOL		DACAB		DSTAY		DIPP		D3P		DPN	
MGTe	TOP	DEP	TOP	DEP	TOP	DEP	TOP	DEP	TOP	DEP	TOP	DEP	TOP	DEP	TOP	DEP	TOP	DEP	TOP	DEP	TOP	DEP	TOP	DEP	TOP
<b>27,28</b>	<b>2</b>	3,09	<b>7</b>	15,89	<b>2</b>	24,43	<b>3</b>	26,24	<b>3</b>	1,35	<b>4</b>	1,66	<b>3</b>	3,07	<b>6</b>	0,63	<b>3</b>	86,62	<b>4</b>	-0,91	<b>12</b>	88,68	<b>2</b>	0,98	<b>81</b>

GENEPLUS		PM		TMD		PD		PS		PES		GPD		RD		AOL		EGS		STAY		IPP		PN	
IQG	TOP	DEP	TOP	DEP	TOP	DEP	TOP	DEP	TOP	DEP	TOP	DEP	TOP	DEP	TOP	DEP	TOP	DEP	TOP	DEP	TOP	DEP	TOP	DEP	TOP
<b>32,00</b>	<b>1</b>	3,45	<b>4</b>	10,33	<b>0,5</b>	11,30	<b>1</b>	20,23	<b>2</b>	1,38	<b>3</b>	8,93	<b>6</b>	0,77	<b>14</b>	2,51	<b>5</b>	2,45	<b>2</b>	38,35	<b>4</b>	-16,23	<b>12</b>	0,17	<b>53</b>

PMGZ		PM-EM		TMD		PD-ED		PA-ED		PS-ED		PE-365		PE-450		AOL		ACAB		STAY		IPP		PN	
iABCZg	DECA	DEP	DECA	DEP	DECA	DEP	DECA	DEP	DECA	DEP	DECA	DEP	DECA	DEP	DECA	DEP	DECA	DEP	DECA	DEP	DECA	DEP	DECA	DEP	DECA
<b>23,86</b>	<b>1</b>	3,26	<b>1</b>	10,84	<b>1</b>	12,13	<b>1</b>	17,45	<b>1</b>	20,62	<b>1</b>	1,39	<b>1</b>	1,65	<b>1</b>	2,85	<b>1</b>	2,32	<b>1</b>	39,68	<b>1</b>	-14,01	<b>2</b>	0,04	<b>5</b>

Prenhe do DURANGO FIV DA EAO. Previsão de parto: 12/08/2024.

MGTe (ventre): 29,22 • TOP: 1% | IQG (ventre): 45,32 • TOP: 0,1% | iABCZ (ventre): 30,26 • DECA: 1

RESERVA  
**50% Alta**  
BEZERRA (FGP A4544)

LOTE  
**26**  
INDIVIDUAL | ANIMAL



Guadalupe Agropecuária

# A2439 FIV GUADALUPE

RG: FGP A 2439 • NASC.: 12/09/2021 • FÊMEA



V Í D E O V Í D E O

REM TORIXORÉU

REM ARMADOR

REM RONDA

**BELO J.MACHADO**

REM UPONIC

**XAMONIX J.MACHADO**

PESITA J.MACHADO

BACKUP

MÉRITO FIV VYDA

GRAPA TE DE NAVIRAÍ

**3769 PO GUADALUPE**

URAPURU DA AT

**1034 PO GUADALUPE**

PAIXÃO TE GUADALUPE

ANCP		MP120		DP210		DP365		DP450		DPE365		DPE450		DAOL		DACAB		DSTAY		DIPP		D3P		DPN	
MGTe	TOP	DEP	TOP	DEP	TOP	DEP	TOP	DEP	TOP	DEP	TOP	DEP	TOP	DEP	TOP	DEP	TOP	DEP	TOP	DEP	TOP	DEP	TOP	DEP	TOP
<b>27,11</b>	<b>2</b>	2,28	<b>15</b>	12,78	<b>4</b>	27,12	<b>2</b>	30,52	<b>1</b>	0,98	<b>9</b>	1,29	<b>7</b>	4,40	<b>2</b>	0,40	<b>7</b>	87,09	<b>3</b>	-1,23	<b>3</b>	89,11	<b>2</b>	0,26	<b>38</b>

GENEPLUS		PM		TMD		PD		PS		PES		GPD		RD		AOL		EGS		STAY		IPP		PN	
IQG	TOP	DEP	TOP	DEP	TOP	DEP	TOP	DEP	TOP	DEP	TOP	DEP	TOP	DEP	TOP	DEP	TOP	DEP	TOP	DEP	TOP	DEP	TOP	DEP	TOP
<b>33,88</b>	<b>0,5</b>	2,60	<b>9</b>	7,21	<b>5</b>	9,08	<b>4</b>	25,68	<b>0,5</b>	1,68	<b>1</b>	16,60	<b>0,1</b>	-0,41	<b>63</b>	3,65	<b>1</b>	3,12	<b>0,5</b>	32,98	<b>33</b>	-28,20	<b>1</b>	-0,38	<b>5</b>

PMGZ		PM-EM		TMD		PD-ED		PA-ED		PS-ED		PE-365		PE-450		AOL		ACAB		STAY		IPP		PN	
iABCZg	DECA	DEP	DECA	DEP	DECA	DEP	DECA	DEP	DECA	DEP	DECA	DEP	DECA	DEP	DECA	DEP	DECA	DEP	DECA	DEP	DECA	DEP	DECA	DEP	DECA
<b>21,36</b>	<b>1</b>	1,50	<b>3</b>	6,45	<b>1</b>	9,99	<b>1</b>	18,27	<b>1</b>	27,84	<b>1</b>	0,99	<b>1</b>	1,71	<b>1</b>	3,57	<b>1</b>	3,12	<b>1</b>	33,37	<b>3</b>	-32,15	<b>1</b>	-0,25	<b>2</b>

Parida de macho (FGP A4544) do LUCK FIV KATISPERA desde 13/08/2023.

G | MGTe (cria): 32,65 • TOP: 0,1% | IQG (cria): 46,8 • TOP: 0,1% | iABCZ (cria): 34,49 • DECA: 1

Prenhe do LUCK FIV KATISPERA. Previsão de parto: 22/07/2024.

MGTe (ventre): 26,74 • TOP: 2% | IQG (ventre): 37,51 • TOP: 0,5% | iABCZ (ventre): 23,57 • DECA: 1





LOTE  
**27**  
INDIVIDUAL | ANIMAL



Guadalupe Agropecuária

# A2572 GUADALUPE

RG: FGP A 2572 • NASC.: 01/10/2021 • FÊMEA



ÁUDIO

V Í D E O V Í D E O

REM TORIXORÉU

REM ARMADOR

REM RONDA

**BELO J.MACHADO**

REM UPONIC

XAMONIX J.MACHADO

PESITA J.MACHADO

GABINETE IZ

BACKUP

AMAGDALA

**2310 PO GUADALUPE**

KILLER GUADALUPE

617 LA GUADALUPE

849 GUADIANA

ANCP		MP120		DP210		DP365		DP450		DPE365		DPE450		DAOL		DACAB		DSTAY		DIPP		D3P		DPN	
MGTe	TOP	DEP	TOP	DEP	TOP	DEP	TOP	DEP	TOP	DEP	TOP	DEP	TOP	DEP	TOP	DEP	TOP	DEP	TOP	DEP	TOP	DEP	TOP	DEP	TOP
<b>23,59</b>	<b>5</b>	0,37	<b>60</b>	8,97	<b>12</b>	19,53	<b>8</b>	22,27	<b>6</b>	0,96	<b>9</b>	1,07	<b>11</b>	4,25	<b>2</b>	0,13	<b>22</b>	94,40	<b>0,1</b>	-0,90	<b>13</b>	85,11	<b>7</b>	0,48	<b>52</b>

GENEPLUS		PM		TMD		PD		PS		PES		GPD		RD		AOL		EGS		STAY		IPP		PN	
IQG	TOP	DEP	TOP	DEP	TOP	DEP	TOP	DEP	TOP	DEP	TOP	DEP	TOP	DEP	TOP	DEP	TOP	DEP	TOP	DEP	TOP	DEP	TOP	DEP	TOP
<b>30,58</b>	<b>2</b>	0,03	<b>57</b>	9,82	<b>1</b>	18,45	<b>0,1</b>	34,83	<b>0,1</b>	0,88	<b>14</b>	16,38	<b>0,1</b>	-1,58	<b>96</b>	4,17	<b>0,5</b>	1,51	<b>9</b>	35,69	<b>14</b>	-24,63	<b>3</b>	1,92	<b>99</b>

PMGZ		PM-EM		TMD		PD-ED		PA-ED		PS-ED		PE-365		PE-450		AOL		ACAB		STAY		IPP		PN	
iABCZg	DECA	DEP	DECA	DEP	DECA	DEP	DECA	DEP	DECA	DEP	DECA	DEP	DECA	DEP	DECA	DEP	DECA	DEP	DECA	DEP	DECA	DEP	DECA	DEP	DECA
<b>26,80</b>	<b>1</b>	0,78	<b>4</b>	10,78	<b>1</b>	19,17	<b>1</b>	29,53	<b>1</b>	35,81	<b>1</b>	0,52	<b>2</b>	0,70	<b>2</b>	4,06	<b>1</b>	1,62	<b>1</b>	34,30	<b>2</b>	-21,60	<b>1</b>	1,98	<b>10</b>

Parida de macho (FGP A4592) do FABULOSO FIV GUADALUPE desde 18/08/2023.

G | MGTe (cria): 32,31 • TOP: 0,5% | IQG (cria): 44,85 • TOP: 0,1% | iABCZ (cria): 30,48 • DECA: 1

Prenhe do REM CH LÍDER. Previsão de parto: 22/07/2024.

MGTe (ventre): 27,69 • TOP: 2% | IQG (ventre): 35,76 • TOP: 0,5% | iABCZ (ventre): 28,27 • DECA: 1

LOTE  
**28**

INDIVIDUAL | ANIMAL



Guadalupe Agropecuária

# A1992 GUADALUPE

RG: FGP A 1992 • NASC.: 18/07/2021 • FÊMEA



V Í D E O V Í D E O

REM TORIXORÉU

REM ARMADOR

REM RONDA

**BELO J.MACHADO**

REM UPONIC

XAMONIX J.MACHADO

PESITA J.MACHADO

PROVADOR IZ

LOKHAN TE DE NAVIRAÍ

TRUCADA DA SM

**1895 LA GUADALUPE**

SOLIMÕES

229 GUADIANA

FSF 439 98 GUADALUPE

ANCP		MP120		DP210		DP365		DP450		DPE365		DPE450		DAOL		DACAB		DSTAY		DIPP		D3P		DPN	
MGTe	TOP	DEP	TOP	DEP	TOP	DEP	TOP	DEP	TOP	DEP	TOP	DEP	TOP	DEP	TOP	DEP	TOP	DEP	TOP	DEP	TOP	DEP	TOP	DEP	TOP
<b>22,51</b>	<b>6</b>	0,42	<b>58</b>	8,96	<b>12</b>	18,42	<b>10</b>	19,06	<b>10</b>	1,22	<b>5</b>	1,63	<b>3</b>	1,90	<b>16</b>	0,71	<b>2</b>	91,38	<b>1</b>	-1,19	<b>3</b>	91,12	<b>1</b>	-0,11	<b>15</b>

GENEPLUS		PM		TMD		PD		PS		PES		GPD		RD		AOL		EGS		STAY		IPP		PN	
IQG	TOP	DEP	TOP	DEP	TOP	DEP	TOP	DEP	TOP	DEP	TOP	DEP	TOP	DEP	TOP	DEP	TOP	DEP	TOP	DEP	TOP	DEP	TOP	DEP	TOP
<b>40,47</b>	<b>0,1</b>	1,15	<b>32</b>	4,85	<b>16</b>	6,40	<b>14</b>	19,05	<b>3</b>	1,68	<b>1</b>	12,65	<b>1</b>	-1,50	<b>95</b>	1,68	<b>16</b>	5,31	<b>0,1</b>	47,97	<b>0,1</b>	-42,14	<b>0,1</b>	-0,32	<b>7</b>

PMGZ		PM-EM		TMD		PD-ED		PA-ED		PS-ED		PE-365		PE-450		AOL		ACAB		STAY		IPP		PN	
iABCZg	DECA	DEP	DECA	DEP	DECA	DEP	DECA	DEP	DECA	DEP	DECA	DEP	DECA	DEP	DECA	DEP	DECA	DEP	DECA	DEP	DECA	DEP	DECA	DEP	DECA
<b>28,03</b>	<b>1</b>	1,38	<b>3</b>	5,19	<b>2</b>	6,42	<b>1</b>	13,72	<b>1</b>	19,10	<b>1</b>	1,31	<b>1</b>	1,68	<b>1</b>	1,86	<b>1</b>	5,34	<b>1</b>	47,36	<b>1</b>	-43,97	<b>1</b>	-0,34	<b>1</b>

Parida de macho (FGP A4537) do LUCK FIV KATISPERA desde 11/08/2023.

G | MGTe (cria): 25,82 • TOP: 3% | IQG (cria): 44,33 • TOP: 0,1% | iABCZ (cria): 27,28 • DECA: 1

Prenhe do D8 DA EAO. Previsão de parto: 09/09/2024.

MGTe (ventre): 25,94 • TOP: 3% | IQG (ventre): 41,73 • TOP: 0,1% | iABCZ (ventre): 27,83 • DECA: 1



LOTE  
**29**

INDIVIDUAL | ANIMAL



Guadalupe Agropecuária

# A2393 FIV GUADALUPE

RG: FGP A 2393 • NASC.: 09/09/2021 • FÊMEA



V Í D E O V Í D E O

REM RICKET  
**REM VOKOLO**  
REM TAKAKA

BACKUP  
**MÉRITO FIV VYDA**  
GRAPA TE DE NAVIRAÍ

**QUARUP BONSUCESSO**

**3769 PO GUADALUPE**

GANGES COL.  
**MAYA BONSUCESSO**  
HARMONIA BONSUCESSO

URAPURU DA AT  
**1034 PO GUADALUPE**  
PAIXÃO TE GUADALUPE

ANCP		MP120		DP210		DP365		DP450		DPE365		DPE450		DAOL		DACAB		DSTAY		DIPP		D3P		DPN	
MGTe	TOP	DEP	TOP	DEP	TOP	DEP	TOP	DEP	TOP	DEP	TOP	DEP	TOP	DEP	TOP	DEP	TOP	DEP	TOP	DEP	TOP	DEP	TOP	DEP	TOP
<b>23,41</b>	<b>5</b>	1,80	<b>23</b>	11,51	<b>6</b>	21,88	<b>6</b>	21,36	<b>7</b>	0,67	<b>17</b>	0,63	<b>22</b>	4,96	<b>1</b>	0,61	<b>3</b>	80,85	<b>11</b>	-1,14	<b>4</b>	84,18	<b>9</b>	-0,20	<b>12</b>

GENEPLUS		PM		TMD		PD		PS		PES		GPD		RD		AOL		EGS		STAY		IPP		PN	
IQG	TOP	DEP	TOP	DEP	TOP	DEP	TOP	DEP	TOP	DEP	TOP	DEP	TOP	DEP	TOP	DEP	TOP	DEP	TOP	DEP	TOP	DEP	TOP	DEP	TOP
<b>37,34</b>	<b>0,5</b>	4,48	<b>1</b>	8,48	<b>2</b>	6,97	<b>11</b>	22,82	<b>1</b>	0,83	<b>16</b>	15,84	<b>0,1</b>	0,92	<b>11</b>	3,72	<b>0,5</b>	2,02	<b>4</b>	38,06	<b>5</b>	-33,53	<b>0,5</b>	-0,97	<b>0,1</b>

PMGZ		PM-EM		TMD		PD-ED		PA-ED		PS-ED		PE-365		PE-450		AOL		ACAB		STAY		IPP		PN	
iABCZg	DECA	DEP	DECA	DEP	DECA	DEP	DECA	DEP	DECA	DEP	DECA	DEP	DECA	DEP	DECA	DEP	DECA	DEP	DECA	DEP	DECA	DEP	DECA	DEP	DECA
<b>23,42</b>	<b>1</b>	4,08	<b>1</b>	8,10	<b>1</b>	7,18	<b>1</b>	16,41	<b>1</b>	22,98	<b>1</b>	0,93	<b>1</b>	0,93	<b>1</b>	3,84	<b>1</b>	2,23	<b>1</b>	38,39	<b>1</b>	-31,63	<b>1</b>	-0,97	<b>1</b>

Parida de fêmea (FGP A4527) do LUCK FIV KATISPERA desde 08/08/2023.

G | MGTe (cria): 26,56 • TOP: 2% | IQG (cria): 42,89 • TOP: 0,1% | iABCZ (cria): 26,54 • DECA: 1

Prenhe do DEMOLIDOR FIV DA EAO. Previsão de parto: 22/07/2024.

MGTe (ventre): 28,33 • TOP: 1% | IQG (ventre): 46,8 • TOP: 0,1% | iABCZ (ventre): 30,59 • DECA: 1

LOTE  
**30**

INDIVIDUAL | ANIMAL



Guadalupe Agropecuária

# A1995 GUADALUPE

RG: FGP A 1995 • NASC.: 18/07/2021 • FÊMEA



V Í D E O V Í D E O

REM TORIXORÉU

REM ARMADOR

REM RONDA

**BELO J.MACHADO**

REM UPONIC

XAMONIX J.MACHADO

PESITA J.MACHADO

PROVADOR IZ

LOKHAN TE DE NAVIRAÍ

TRUCADA DA SM

**1721 LA GUADALUPE**

FANGIO AJ

027 GUADIANA

AJ 2478 00 GUADALUPE

ANCP		MP120		DP210		DP365		DP450		DPE365		DPE450		DAOL		DACAB		DSTAY		DIPP		D3P		DPN	
MGTe	TOP	DEP	TOP	DEP	TOP	DEP	TOP	DEP	TOP	DEP	TOP	DEP	TOP	DEP	TOP	DEP	TOP	DEP	TOP	DEP	TOP	DEP	TOP	DEP	TOP
<b>25,40</b>	<b>3</b>	1,21	<b>36</b>	12,35	<b>5</b>	23,77	<b>4</b>	24,07	<b>4</b>	1,05	<b>8</b>	1,51	<b>4</b>	3,51	<b>4</b>	0,89	<b>1</b>	90,23	<b>1</b>	-0,97	<b>9</b>	87,01	<b>4</b>	0,73	<b>68</b>

GENEPLUS		PM		TMD		PD		PS		PES		GPD		RD		AOL		EGS		STAY		IPP		PN	
IQG	TOP	DEP	TOP	DEP	TOP	DEP	TOP	DEP	TOP	DEP	TOP	DEP	TOP	DEP	TOP	DEP	TOP	DEP	TOP	DEP	TOP	DEP	TOP	DEP	TOP
<b>32,33</b>	<b>1</b>	-0,34	<b>66</b>	2,87	<b>35</b>	8,17	<b>6</b>	18,80	<b>3</b>	1,34	<b>4</b>	10,63	<b>3</b>	-0,44	<b>64</b>	3,39	<b>1</b>	3,36	<b>0,5</b>	42,70	<b>0,5</b>	-28,97	<b>1</b>	0,18	<b>55</b>

PMGZ		PM-EM		TMD		PD-ED		PA-ED		PS-ED		PE-365		PE-450		AOL		ACAB		STAY		IPP		PN	
iABCZg	DECA	DEP	DECA	DEP	DECA	DEP	DECA	DEP	DECA	DEP	DECA	DEP	DECA	DEP	DECA	DEP	DECA	DEP	DECA	DEP	DECA	DEP	DECA	DEP	DECA
<b>21,06</b>	<b>1</b>	-1,13	<b>8</b>	2,48	<b>4</b>	8,65	<b>1</b>	12,94	<b>1</b>	19,65	<b>1</b>	0,69	<b>1</b>	1,34	<b>1</b>	3,31	<b>1</b>	3,65	<b>1</b>	41,98	<b>1</b>	-30,02	<b>1</b>	0,16	<b>6</b>

Parida de fêmea (FGP A4580) do FABULOSO FIV GUADALUPE desde 17/08/2023.  
G | MGTe (cria): 23,89 • TOP: 4% | IQG (cria): 33,98 • TOP: 0,5% | iABCZ (cria): 18,99 • DECA: 1

Prenhe do LUCK FIV KATISPERA. Previsão de parto: 24/09/2024.  
MGTe (ventre): 25,87 • TOP: 3% | IQG (ventre): 36,74 • TOP: 0,5% | iABCZ (ventre): 24,14 • DECA: 1



LOTE

31

INDIVIDUAL | ANIMAL



Guadalupe Agropecuária

# A2878 FIV GUADALUPE

RG: FGP A 2878 • NASC.: 12/11/2021 • FÊMEA



V Í D E O V Í D E O

REM AGORTAN

REM ESPIÃO 007

REM CONSTELAÇÃO

**EL ZORRERO SINO**

TORNADO MAT.

BHARBY MAT.

SAIHA MAT.

REM QUISCO

REM USP

REM RÉGIS

**3136 TE PO GUADALUPE**

BACKUP

533 LA GUADALUPE

211 GUADIANA

ANCP		MP120		DP210		DP365		DP450		DPE365		DPE450		DAOL		DACAB		DSTAY		DIPP		D3P		DPN	
MGTe	TOP	DEP	TOP	DEP	TOP	DEP	TOP	DEP	TOP	DEP	TOP	DEP	TOP	DEP	TOP	DEP	TOP	DEP	TOP	DEP	TOP	DEP	TOP	DEP	TOP
<b>25,56</b>	<b>3</b>	3,58	<b>5</b>	11,92	<b>6</b>	20,75	<b>7</b>	19,05	<b>10</b>	1,19	<b>5</b>	1,49	<b>5</b>	4,18	<b>2</b>	0,75	<b>2</b>	87,67	<b>3</b>	-0,97	<b>9</b>	88,66	<b>2</b>	0,70	<b>66</b>

GENEPLUS		PM		TMD		PD		PS		PES		GPD		RD		AOL		EGS		STAY		IPP		PN	
IQG	TOP	DEP	TOP	DEP	TOP	DEP	TOP	DEP	TOP	DEP	TOP	DEP	TOP	DEP	TOP	DEP	TOP	DEP	TOP	DEP	TOP	DEP	TOP	DEP	TOP
<b>36,93</b>	<b>0,5</b>	0,66	<b>43</b>	7,02	<b>5</b>	10,17	<b>2</b>	17,42	<b>4</b>	1,95	<b>0,5</b>	7,25	<b>11</b>	1,32	<b>5</b>	3,52	<b>1</b>	4,40	<b>0,1</b>	41,17	<b>1</b>	-27,81	<b>1</b>	-0,10	<b>22</b>

PMGZ		PM-EM		TMD		PD-ED		PA-ED		PS-ED		PE-365		PE-450		AOL		ACAB		STAY		IPP		PN	
iABCZg	DECA	DEP	DECA	DEP	DECA	DEP	DECA	DEP	DECA	DEP	DECA	DEP	DECA	DEP	DECA	DEP	DECA	DEP	DECA	DEP	DECA	DEP	DECA	DEP	DECA
<b>24,67</b>	<b>1</b>	1,80	<b>2</b>	8,83	<b>1</b>	11,17	<b>1</b>	16,20	<b>1</b>	18,28	<b>1</b>	1,20	<b>1</b>	2,07	<b>1</b>	3,54	<b>1</b>	4,61	<b>1</b>	42,80	<b>1</b>	-21,90	<b>1</b>	0,09	<b>5</b>

Parida de fêmea (FGP A4819) do EMBATE DA AGRONOVA desde 05/09/2023.

G | MGTe (cria): 31,06 • TOP: 0,5% | IQG (cria): 51,16 • TOP: 0,1% | iABCZ (cria): 35,94 • DECA: 1

Prenhe do REM PASSAPORTE. Previsão de parto: 26/08/2024.

MGTe (ventre): 31,27 • TOP: 0,5% | IQG (ventre): 44,84 • TOP: 0,1% | iABCZ (ventre): 31,54 • DECA: 1

LOTE  
**32**

INDIVIDUAL | ANIMAL



Guadalupe Agropecuária

# A2282 GUADALUPE

RG: FGP A 2282 • NASC.: 29/08/2021 • FÊMEA



V Í D E O V Í D E O

REM TORIXORÉU

REM ARMADOR

REM RONDA

**BELO J.MACHADO**

REM UPONIC

XAMONIX J.MACHADO

PESITA J.MACHADO

B8951 DA MN

JAMANTA DA MN

B9370 DA MN

**18 LA GUADIANA**

QUARK COL.

232 GUADIANA

FSF 825 03 GUADALUPE

ANCP		MP120		DP210		DP365		DP450		DPE365		DPE450		DAOL		DACAB		DSTAY		DIPP		D3P		DPN	
MGTe	TOP	DEP	TOP	DEP	TOP	DEP	TOP	DEP	TOP	DEP	TOP	DEP	TOP	DEP	TOP	DEP	TOP	DEP	TOP	DEP	TOP	DEP	TOP	DEP	TOP
<b>24,83</b>	<b>3</b>	1,63	<b>26</b>	12,83	<b>4</b>	22,41	<b>5</b>	24,12	<b>4</b>	1,09	<b>7</b>	0,84	<b>16</b>	4,17	<b>2</b>	0,02	<b>41</b>	95,44	<b>0,1</b>	-1,07	<b>6</b>	77,09	<b>34</b>	0,10	<b>28</b>

GENEPLUS		PM		TMD		PD		PS		PES		GPD		RD		AOL		EGS		STAY		IPP		PN	
IQG	TOP	DEP	TOP	DEP	TOP	DEP	TOP	DEP	TOP	DEP	TOP	DEP	TOP	DEP	TOP	DEP	TOP	DEP	TOP	DEP	TOP	DEP	TOP	DEP	TOP
<b>34,63</b>	<b>0,5</b>	2,33	<b>12</b>	6,24	<b>8</b>	8,03	<b>7</b>	17,03	<b>5</b>	1,42	<b>3</b>	9,00	<b>5</b>	-1,19	<b>90</b>	3,29	<b>2</b>	2,31	<b>2</b>	45,16	<b>0,1</b>	-18,13	<b>9</b>	-0,39	<b>5</b>

PMGZ		PM-EM		TMD		PD-ED		PA-ED		PS-ED		PE-365		PE-450		AOL		ACAB		STAY		IPP		PN	
iABCZg	DECA	DEP	DECA	DEP	DECA	DEP	DECA	DEP	DECA	DEP	DECA	DEP	DECA	DEP	DECA	DEP	DECA	DEP	DECA	DEP	DECA	DEP	DECA	DEP	DECA
<b>23,55</b>	<b>1</b>	2,14	<b>2</b>	6,41	<b>1</b>	8,85	<b>1</b>	13,76	<b>1</b>	18,02	<b>1</b>	0,80	<b>1</b>	1,38	<b>1</b>	3,41	<b>1</b>	2,47	<b>1</b>	45,40	<b>1</b>	-18,36	<b>1</b>	-0,22	<b>2</b>

Parida de macho (FGP A4881) do LUCK FIV KATISPERA desde 21/09/2023.

G | MGTe (cria): 22,79 • TOP: 6% | IQG (cria): 37,84 • TOP: 0,5% | iABCZ (cria): 21,6 • DECA: 1

Prenhe do REM CH LÍDER. Previsão de parto: 26/08/2024.

MGTe (ventre): 28,28 • TOP: 1% | IQG (ventre): 37,78 • TOP: 0,5% | iABCZ (ventre): 26,01 • DECA: 1



LOTE  
**33**

INDIVIDUAL | ANIMAL



Guadalupe Agropecuária

# A2480 GUADALUPE

RG: FGP A 2480 • NASC.: 16/09/2021 • FÊMEA



V Í D E O  V Í D E O

REM TORIXORÉU

REM ARMADOR

REM RONDA

**BELO J.MACHADO**

REM UPONIC

XAMONIX J.MACHADO

PESITA J.MACHADO

GABINETE IZ

BACKUP

AMAGDALA

**126 LA GUADIANA**

FALDAN JA DA FI

280 GUADIANA

AJ 4443 01 GUADALUPE

ANCP		MP120		DP210		DP365		DP450		DPE365		DPE450		DAOL		DACAB		DSTAY		DIPP		D3P		DPN	
MGTe	TOP	DEP	TOP	DEP	TOP	DEP	TOP	DEP	TOP	DEP	TOP	DEP	TOP	DEP	TOP	DEP	TOP	DEP	TOP	DEP	TOP	DEP	TOP	DEP	TOP
<b>23,08</b>	<b>5</b>	1,28	<b>34</b>	12,14	<b>5</b>	20,49	<b>7</b>	23,09	<b>5</b>	1,11	<b>7</b>	0,54	<b>25</b>	2,98	<b>7</b>	-0,19	<b>83</b>	93,14	<b>0,5</b>	-1,15	<b>4</b>	78,39	<b>29</b>	0,81	<b>73</b>

GENEPLUS		PM		TMD		PD		PS		PES		GPD		RD		AOL		EGS		STAY		IPP		PN	
IQG	TOP	DEP	TOP	DEP	TOP	DEP	TOP	DEP	TOP	DEP	TOP	DEP	TOP	DEP	TOP	DEP	TOP	DEP	TOP	DEP	TOP	DEP	TOP	DEP	TOP
<b>27,42</b>	<b>3</b>	2,51	<b>10</b>	7,30	<b>5</b>	6,75	<b>12</b>	19,02	<b>3</b>	0,98	<b>11</b>	12,26	<b>1</b>	-0,57	<b>70</b>	3,16	<b>2</b>	-0,11	<b>56</b>	38,58	<b>4</b>	-21,17	<b>5</b>	-0,04	<b>28</b>

PMGZ		PM-EM		TMD		PD-ED		PA-ED		PS-ED		PE-365		PE-450		AOL		ACAB		STAY		IPP		PN	
iABCZg	DECA	DEP	DECA	DEP	DECA	DEP	DECA	DEP	DECA	DEP	DECA	DEP	DECA	DEP	DECA	DEP	DECA	DEP	DECA	DEP	DECA	DEP	DECA	DEP	DECA
<b>20,83</b>	<b>1</b>	1,75	<b>2</b>	7,00	<b>1</b>	7,69	<b>1</b>	14,13	<b>1</b>	19,68	<b>1</b>	1,12	<b>1</b>	0,98	<b>1</b>	3,06	<b>1</b>	-0,14	<b>6</b>	38,45	<b>1</b>	-25,07	<b>1</b>	-0,01	<b>4</b>

Parida de macho (FGP A4659) do INVICTUS TE DA HORA desde 25/08/2023.

G | MGTe (cria): 28,53 • TOP: 1% | IQG (cria): 40,74 • TOP: 0,1% | iABCZ (cria): 25,09 • DECA: 1

Prenhe do INVICTUS TE DA HORA. Previsão de parto: 26/08/2024.

MGTe (ventre): 26,41 • TOP: 2% | IQG (ventre): 34,74 • TOP: 0,5% | iABCZ (ventre): 21,3 • DECA: 1

LOTE  
**34**

INDIVIDUAL | ANIMAL



Guadalupe Agropecuária

# A2293 GUADALUPE

RG: FGP A 2293 • NASC.: 01/09/2021 • FÊMEA



V Í D E O V Í D E O

MANDARIN MAT.

VELERO MAT.

RUANDA MAT.

**CORUMBÁ MAT.**

SAIGON MAT.

AKODRA MAT.

SAGARANA MAT.

BACKUP

MÉRITO FIV VYDA

GRAPA TE DE NAVIRAÍ

**3234 PO GUADALUPE**

DONATO DE NAVIRAÍ

1338 PO GUADALUPE

MARIANINHA GUADALUPE

ANCP		MP120		DP210		DP365		DP450		DPE365		DPE450		DAOL		DACAB		DSTAY		DIPP		D3P		DPN	
MGTe	TOP	DEP	TOP	DEP	TOP	DEP	TOP	DEP	TOP	DEP	TOP	DEP	TOP	DEP	TOP	DEP	TOP	DEP	TOP	DEP	TOP	DEP	TOP	DEP	TOP
<b>20,91</b>	<b>9</b>	4,91	<b>2</b>	7,24	<b>19</b>	17,24	<b>12</b>	17,80	<b>12</b>	0,85	<b>12</b>	1,11	<b>10</b>	2,84	<b>8</b>	-0,42	<b>99</b>	81,27	<b>11</b>	-0,99	<b>8</b>	89,00	<b>2</b>	-0,49	<b>5</b>

GENEPLUS		PM		TMD		PD		PS		PES		GPD		RD		AOL		EGS		STAY		IPP		PN	
IQG	TOP	DEP	TOP	DEP	TOP	DEP	TOP	DEP	TOP	DEP	TOP	DEP	TOP	DEP	TOP	DEP	TOP	DEP	TOP	DEP	TOP	DEP	TOP	DEP	TOP
<b>24,18</b>	<b>5</b>	3,60	<b>3</b>	6,17	<b>9</b>	4,53	<b>28</b>	14,62	<b>8</b>	1,38	<b>3</b>	10,09	<b>3</b>	0,35	<b>28</b>	2,71	<b>4</b>	1,17	<b>15</b>	32,05	<b>41</b>	-15,40	<b>13</b>	-0,47	<b>3</b>

PMGZ		PM-EM		TMD		PD-ED		PA-ED		PS-ED		PE-365		PE-450		AOL		ACAB		STAY		IPP		PN	
iABCZg	DECA	DEP	DECA	DEP	DECA	DEP	DECA	DEP	DECA	DEP	DECA	DEP	DECA	DEP	DECA	DEP	DECA	DEP	DECA	DEP	DECA	DEP	DECA	DEP	DECA
<b>11,88</b>	<b>2</b>	3,97	<b>1</b>	6,47	<b>1</b>	4,08	<b>3</b>	10,24	<b>1</b>	14,81	<b>1</b>	0,62	<b>1</b>	1,34	<b>1</b>	2,90	<b>1</b>	1,03	<b>2</b>	31,67	<b>5</b>	-10,22	<b>3</b>	-0,48	<b>1</b>

Parida de fêmea (FGP A4533) do EMBATE DA AGRONOVA desde 10/08/2023.

G | MGTe (cria): 27,84 • TOP: 1% | IQG (cria): 40,81 • TOP: 0,1% | iABCZ (cria): 25,35 • DECA: 1

Prenhe do REM PASSAPORTE. Previsão de parto: 09/09/2024.

MGTe (ventre): 28,93 • TOP: 1% | IQG (ventre): 38,46 • TOP: 0,5% | iABCZ (ventre): 26,4 • DECA: 1



LOTE  
**35**

INDIVIDUAL | ANIMAL



Guadalupe Agropecuária

# A2460 GUADALUPE

RG: FGP A 2460 • NASC.: 16/09/2021 • FÊMEA



V Í D E O V Í D E O

7308/04 PO PERDIZES

**TRUCK DA ALO BRASIL**

2014 DA ALO BRASIL

REM ARMADOR

**REM EMBAIXADOR**

REM BATITA

**TNT**

**X**

**A483 GUADALUPE**

REM USP

**GOROTÉIA**

LILICA

GALEGO DA QUILOMBO

**2438 PO GUADALUPE**

TABELA 1 TE GUADALUPE

ANCP		MP120		DP210		DP365		DP450		DPE365		DPE450		DAOL		DACAB		DSTAY		DIPP		D3P		DPN	
MGTe	TOP	DEP	TOP	DEP	TOP	DEP	TOP	DEP	TOP	DEP	TOP	DEP	TOP	DEP	TOP	DEP	TOP	DEP	TOP	DEP	TOP	DEP	TOP	DEP	TOP
<b>24,73</b>	<b>3</b>	3,12	<b>7</b>	11,10	<b>7</b>	20,00	<b>8</b>	21,58	<b>6</b>	1,35	<b>4</b>	1,64	<b>3</b>	2,08	<b>14</b>	0,75	<b>2</b>	87,46	<b>3</b>	-1,29	<b>2</b>	92,61	<b>0,5</b>	-0,03	<b>20</b>

GENEPLUS		PM		TMD		PD		PS		PES		GPD		RD		AOL		EGS		STAY		IPP		PN	
IQG	TOP	DEP	TOP	DEP	TOP	DEP	TOP	DEP	TOP	DEP	TOP	DEP	TOP	DEP	TOP	DEP	TOP	DEP	TOP	DEP	TOP	DEP	TOP	DEP	TOP
<b>21,09</b>	<b>8</b>	-0,15	<b>62</b>	5,15	<b>14</b>	11,19	<b>1</b>	21,01	<b>2</b>	1,31	<b>4</b>	9,81	<b>4</b>	-2,39	<b>99</b>	4,16	<b>0,5</b>	1,20	<b>14</b>	35,13	<b>17</b>	3,43	<b>76</b>	0,99	<b>99</b>

PMGZ		PM-EM		TMD		PD-ED		PA-ED		PS-ED		PE-365		PE-450		AOL		ACAB		STAY		IPP		PN	
iABCZg	DECA	DEP	DECA	DEP	DECA	DEP	DECA	DEP	DECA	DEP	DECA	DEP	DECA	DEP	DECA	DEP	DECA	DEP	DECA	DEP	DECA	DEP	DECA	DEP	DECA
<b>16,66</b>	<b>1</b>	-0,56	<b>7</b>	5,73	<b>1</b>	13,26	<b>1</b>	16,78	<b>1</b>	22,56	<b>1</b>	0,82	<b>1</b>	1,25	<b>1</b>	4,29	<b>1</b>	1,17	<b>2</b>	36,01	<b>1</b>	1,51	<b>7</b>	1,14	<b>10</b>

Parida de fêmea (FGP A4837) do LUCK FIV KATISPERA desde 13/08/2023.

G | MGTe (cria): 26,85 • TOP: 2% | IQG (cria): 38,86 • TOP: 0,5% | iABCZ (cria): 29,95 • DECA: 1

Prenhe do LUCK FIV KATISPERA. Previsão de parto: 12/08/2024.

MGTe (ventre): 25,56 • TOP: 3% | IQG (ventre): 31,12 • TOP: 1% | iABCZ (ventre): 20,68 • DECA: 1

LOTE  
**36**

INDIVIDUAL | ANIMAL



Guadalupe Agropecuária

# A2149 GUADALUPE

RG: **FGP A 2149** • NASC.: **01/08/2021** • **FÊMEA**



V Í D E O V Í D E O

REM AGORTAN

REM ESPIÃO 007

REM CONSTELAÇÃO

**EL ZORRERO SINO**

TORNADO MAT.

BHARBY MAT.

SAIHA MAT.

DOLMAN IZ

TRUNFO FIV DA EAO

ORLÂNDYA DA EAO

**3821 PO GUADALUPE**

BACANA DA MN

911 PO GUADALUPE

MAAB MANEIRA

ANCP		MP120		DP210		DP365		DP450		DPE365		DPE450		DAOL		DACAB		DSTAY		DIPP		D3P		DPN	
MGTe	TOP	DEP	TOP	DEP	TOP	DEP	TOP	DEP	TOP	DEP	TOP	DEP	TOP	DEP	TOP	DEP	TOP	DEP	TOP	DEP	TOP	DEP	TOP	DEP	TOP
<b>25,43</b>	<b>3</b>	3,19	<b>7</b>	17,65	<b>1</b>	28,54	<b>2</b>	29,33	<b>2</b>	0,69	<b>16</b>	0,18	<b>42</b>	3,38	<b>5</b>	0,49	<b>5</b>	85,71	<b>5</b>	-0,41	<b>51</b>	71,16	<b>58</b>	1,56	<b>95</b>

GENEPLUS		PM		TMD		PD		PS		PES		GPD		RD		AOL		EGS		STAY		IPP		PN	
IQG	TOP	DEP	TOP	DEP	TOP	DEP	TOP	DEP	TOP	DEP	TOP	DEP	TOP	DEP	TOP	DEP	TOP	DEP	TOP	DEP	TOP	DEP	TOP	DEP	TOP
<b>30,43</b>	<b>2</b>	1,60	<b>23</b>	9,22	<b>2</b>	14,27	<b>0,1</b>	26,84	<b>0,5</b>	0,85	<b>15</b>	12,57	<b>1</b>	-0,37	<b>61</b>	3,01	<b>3</b>	4,15	<b>0,1</b>	35,45	<b>15</b>	-23,06	<b>4</b>	1,17	<b>99</b>

PMGZ		PM-EM		TMD		PD-ED		PA-ED		PS-ED		PE-365		PE-450		AOL		ACAB		STAY		IPP		PN	
iABCZg	DECA	DEP	DECA	DEP	DECA	DEP	DECA	DEP	DECA	DEP	DECA	DEP	DECA	DEP	DECA	DEP	DECA	DEP	DECA	DEP	DECA	DEP	DECA	DEP	DECA
<b>21,58</b>	<b>1</b>	2,15	<b>2</b>	9,94	<b>1</b>	14,01	<b>1</b>	19,03	<b>1</b>	25,08	<b>1</b>	0,60	<b>2</b>	0,77	<b>2</b>	2,64	<b>1</b>	4,08	<b>1</b>	34,46	<b>2</b>	-19,62	<b>1</b>	1,07	<b>10</b>

Parida de fêmea (FGP A5092) do LUCK FIV KATISPERA desde 30/10/2023.

G | MGTe (cria): 29 • TOP: 1% | IQG (cria): 35,78 • TOP: 0,5% | iABCZ (cria): 28,49 • DECA: 1

Prenhe do LUCK FIV KATISPERA. Previsão de parto: 14/12/2024.

MGTe (ventre): 25,81 • TOP: 3% | IQG (ventre): 35,78 • TOP: 0,5% | iABCZ (ventre): 25,1 • DECA: 1



LOTE

37

INDIVIDUAL | ANIMAL



Guadalupe Agropecuária

# A1152 GUADALUPE

RG: FGP A 1152 • NASC.: 25/08/2020 • FÊMEA



V Í D E O  V Í D E O

REM TORIXORÉU

REM ARMADOR

REM RONDA

**BELO J.MACHADO**

REM UPONIC

**XAMONIX J.MACHADO**

PESITA J.MACHADO

ALPES COL.

DEFERIDO COL.

DOPTERA

**132 LA GUADIANA**

BACKUP

**272 GUADIANA**

FSF 745 03 GUADALUPE

ANCP		MP120		DP210		DP365		DP450		DPE365		DPE450		DAOL		DACAB		DSTAY		DIPP		D3P		DPN	
MGTe	TOP	DEP	TOP	DEP	TOP	DEP	TOP	DEP	TOP	DEP	TOP	DEP	TOP	DEP	TOP	DEP	TOP	DEP	TOP	DEP	TOP	DEP	TOP	DEP	TOP
<b>23,78</b>	<b>4</b>	-0,20	<b>78</b>	17,39	<b>1</b>	30,41	<b>1</b>	31,14	<b>1</b>	0,92	<b>10</b>	0,69	<b>20</b>	4,32	<b>2</b>	0,41	<b>7</b>	88,92	<b>2</b>	-0,21	<b>70</b>	59,30	<b>91</b>	2,22	<b>99</b>

GENEPLUS		PM		TMD		PD		PS		PES		GPD		RD		AOL		EGS		STAY		IPP		PN	
IQG	TOP	DEP	TOP	DEP	TOP	DEP	TOP	DEP	TOP	DEP	TOP	DEP	TOP	DEP	TOP	DEP	TOP	DEP	TOP	DEP	TOP	DEP	TOP	DEP	TOP
<b>29,45</b>	<b>2</b>	-0,15	<b>62</b>	7,42	<b>4</b>	14,63	<b>0,1</b>	32,04	<b>0,1</b>	1,18	<b>6</b>	17,41	<b>0,1</b>	-1,34	<b>93</b>	3,40	<b>1</b>	2,43	<b>2</b>	35,47	<b>15</b>	-14,44	<b>15</b>	1,08	<b>99</b>

PMGZ		PM-EM		TMD		PD-ED		PA-ED		PS-ED		PE-365		PE-450		AOL		ACAB		STAY		IPP		PN	
iABCZg	DECA	DEP	DECA	DEP	DECA	DEP	DECA	DEP	DECA	DEP	DECA	DEP	DECA	DEP	DECA	DEP	DECA	DEP	DECA	DEP	DECA	DEP	DECA	DEP	DECA
<b>22,80</b>	<b>1</b>	-0,55	<b>7</b>	7,33	<b>1</b>	15,04	<b>1</b>	24,22	<b>1</b>	32,55	<b>1</b>	1,04	<b>1</b>	1,24	<b>1</b>	3,25	<b>1</b>	2,42	<b>1</b>	35,50	<b>2</b>	-12,49	<b>2</b>	1,12	<b>10</b>

Parida de fêmea (FGP A4962) do FENDER FIV GUADALUPE desde 01/10/2023.

G | MGTe (cria): 22,98 • TOP: 5% | IQG (cria): 30,86 • TOP: 2% | iABCZ (cria): 23,2 • DECA: 1

Prenhe do CAMPARI DA ANP. Previsão de parto: 04/11/2024.

MGTe (ventre): 26,71 • TOP: 2% | IQG (ventre): 39,07 • TOP: 0,5% | iABCZ (ventre): 27,96 • DECA: 1



27 DE ABRIL  
SÁBADO • 13h

CHÁCARA NELORE MAFRA - UBERABA/MG



5º LEILÃO  
**GUADALUPE**  
AGROPECUÁRIA  
EXPOZEBU 2024

REALIZAÇÃO:



LEILOEIRAS: .....



43 3373.7077 18 3608.0999

TRANSMISSÃO:



RETRANSMISSÃO: .....



ANIMAIS  
SEGURADOS:



ASSESSORIA: .....



67 99944.1382



34 99817.9331  
34 9939.0466



34 99118.9112



62 98173.0330



62 99688.0201



82 3036.7070



73 99981.1309

APOIO: .....

ANIMAIS AVALIADOS: .....



LEILÃO OFICIAL: .....

ACELERADORAS:



16 99742.0031

LEILOEIROS: .....



SNLR 217



SNLR 266

VÍDEOS:



67 98143.0131

AGÊNCIA:



67 2525.7185

LEILÃO PARCEIRO:



HOSPITAL DE AMOR

PATROCINADORES:

